

ZARZĄD POWIATU NOWOSĄDECKIEGO

o g ł a s z a

drugi przetarg pisemny nieograniczony na sprzedaż niezabudowanych nieruchomości stanowiących własność Powiatu Nowosądeckiego położonych w obrębie Nawojowa, gmina Nawojowa

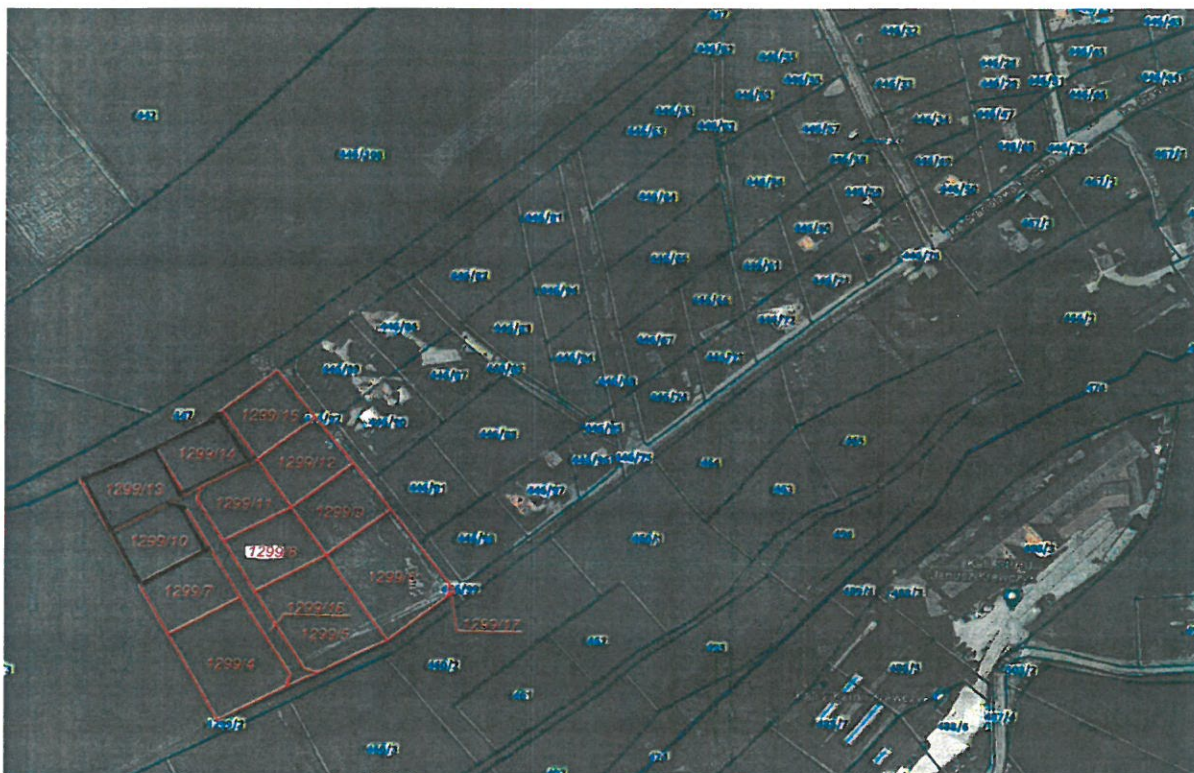
Oznaczenie nieruchomości:

Nieruchomości stanowiące własność Powiatu Nowosądeckiego położone w obrębie ewid. Nawojowa, gmina Nawojowa objęte księgą wieczystą nr NS1S/00111957/7 oznaczone jako działki nr 1299/10 o pow. 0,0777 ha, nr 1299/13 o pow. 0,0810 ha, nr 1299/14 o pow. 0,0766 ha. Działki sprzedawane są odrębnie.

Działki sprzedawane są wraz z udziałem w drogach wewnętrznych stanowiących działki ewidencyjne:

- nr 1299/16 o pow. 0,0598 ha, nr 1299/17 o pow. 0,0008 ha położone w obrębie Nawojowa, objęte księgą wieczystą nr NS1S/000111957/7 – udział w wysokości 1/12 części,
- nr 1299/2 o pow. 0,06 ha położoną w obrębie Nawojowa, objętą księgą wieczystą nr NS1S/00154929/5 - udział w wysokości 1/24 części,
- nr 446/109 o pow. 0,01 ha, nr 446/110 o pow. 0,04 ha położone w obrębie Nawojowa, objęte księgą wieczystą nr NS1S/00107632/2 – udział w wysokości 8/240 części
- nr 446/92 o pow. 0,05 ha położoną w obrębie Nawojowa, objętą księgą wieczystą nr NS1S/00107635/3 – udział w wysokości 2/72 części.

ATRAKCYJNE DZIAŁKI USŁUGOWO – MIESZKALNE BLISKO NOWEGO SĄCZA



Opis nieruchomości:

Działki ewidencyjne zlokalizowane są niedaleko drogi krajowej relacji Nowy Sącz – Krynica w odległości ok. 8 km od Nowego Sącza. Działki są niezabudowane. W bliskim otoczeniu: zabudowa mieszkaniowa jednorodzinna. Działki posiadają dostęp do drogi gminnej wydzielonymi, nieurządzonymi drogami wewnętrznymi. Infrastruktura techniczna (energia elektryczna, wodociąg) znajduje się na działkach sąsiednich. Warunki podłączenia do sieci należy uzgodnić z dostawcami mediów. Kształt działek regularny.

Działki użytkowane rolniczo, w większości jako grunt orny.

Przeznaczenie nieruchomości:

Zgodnie z uchwałą NR XXV/191/20 RADY GMINY NAWOJOWA z dnia 21 października 2020 r. w sprawie uchwalenia miejscowego planu zagospodarowania przestrzennego Gminy Nawojowa – wieś, przedmiotowe działki znajdują się w terenach opisanych symbolem:

- 1299/10 - 10MN_1 – tereny zabudowy mieszkaniowej jednorodzinnej
- 1299/13 - 10MN_1 – tereny zabudowy mieszkaniowej jednorodzinnej
- 1299/14 - 10MN_1 – tereny zabudowy mieszkaniowej jednorodzinnej
- 446/92 -10MN_1 – tereny zabudowy mieszkaniowej jednorodzinnej
- 446/109 - 15R – tereny rolnicze
- 446/110 – 3 KDW_g – tereny dróg wewnętrznych gminnych
- 1299/2 – 3 KDW_g – tereny dróg wewnętrznych gminnych
- 1299/16 -10MN_1 – tereny zabudowy mieszkaniowej jednorodzinnej (dominujące),
- 1299/17 – 15R – tereny rolnicze

Poprzedni przetarg odbył się 12.05.2023 r.

Cena wywoławcza nieruchomości:

Zarząd Powiatu Nowosądeckiego uchwałą nr 1748/2023 z dnia 23 czerwca 2023 r. postanowił o przeprowadzeniu procedury drugiego przetargu pisemnego nieograniczonego m.in. dla działek nr 1299/10, nr 1299/13 i nr 1299/14 sprzedawanych odrębnie oraz ustaleniu ceny wywoławczej w następującej wysokości:

Lp	Nr działki	Pow. w ha	Cena wywoławcza brutto w przetargu w zł
1.	1299/10	0,0777	115.562,00
2.	1299/13	0,0810	119.974,00
3.	1299/14	0,0766	114.091,00

Każda z działek budowlanych sprzedawana jest odrębnie.

Cena wywoławcza działek obejmuje wartość rynkową nieruchomości, koszty przygotowania nieruchomości do sprzedaży, udziały w drogach wewnętrznych oznaczonych jako działki:

- nr 1299/16, nr 1299/17 położone w obrębie Nawojowa – udział w wysokości 1/12 części,
- nr 1299/2 położoną w obrębie Nawojowa - udział w wysokości 1/24 części,
- nr 446/109, nr 446/110 położone w obrębie Nawojowa – udział w wysokości 8/240 części
- nr 446/92 położoną w obrębie Nawojowa – udział w wysokości 2/72 części.

W cenie brutto zawarty jest podatek Vat w wysokości 23%.

Wadium w wysokości 10.000,00 zł (słownie złotych: dziesięć tysięcy 00/100), należy wpłacić **do dnia 29 sierpnia 2023r.** na konto bankowe Starostwa Powiatowego w Nowym Sączu:

Nr 64 1050 0161 6745 7777 7777 7777

Za datę wpłaty wadium uznaje się datę wpływu środków na wskazane konto. Dowód wpłaty wadium winien określać numer i położenie nieruchomości. Wadium wniesione przez uczestnika przetargu, który przetarg wygrał, zalicza się na poczet ceny nabycia nieruchomości. Wadium pozostałych uczestników zwraca się niezwłocznie po zamknięciu przetargu, jednak nie później niż przed upływem 3 dni od dnia zamknięcia przetargu.

Termin i miejsce składania ofert:

Oferty należy składać w terminie do dnia 29 sierpnia 2023 r. do godz. 15.00 w Kancelarii Administracyjnej Starostwa Powiatowego w Nowym Sączu ul. Jagiellońska 33, pok. 113 /parter/ w zamkniętych kopertach z dopiskiem „Przetarg na sprzedaż nieruchomości w obrębie ewid. Nawojowa, jednostka ewid. Nawojowa – działka numer ”.

Termin i miejsce przetargu:

Przetarg składa się z części jawnej i niejawnej. Część jawna przetargu odbędzie się w obecności oferentów **w dniu 4 września 2023 r. o godz. 10.20** w siedzibie Starostwa Powiatowego w Nowym Sączu ul. Jagiellońska 33, pok. 207 /I piętro/.

Pisemna oferta powinna zawierać:

- imię, nazwisko i adres oferenta albo nazwę lub firmę oraz siedzibę;
- datę sporządzenia oferty;
- oświadczenie, że oferent zapoznał się z warunkami przetargu i przyjmuje te warunki bez zastrzeżeń;
- numer działki której dotyczy,
- oferowaną cenę i sposób jej zapłaty;
- kopię dowodu wniesienia wadium,
- własnoręczny, czytelny podpis oferenta lub osoby reprezentującej oferenta.

Wzór oferty umieszczony jest na stronie Starostwa www.bip.nowosadecki.pl

Dodatkowe opłaty: Koszty aktu notarialnego ponosi nabywca.

Skutki uchylenia się od zawarcia umowy sprzedaży: Jeżeli osoba ustalona jako nabywca nieruchomości nie przystąpi bez usprawiedliwienia do zawarcia umowy w wyznaczonym miejscu i terminie, organizator przetargu może odstąpić od zawarcia umowy, a wpłacone wadium nie podlega zwrotowi.

Dodatkowe informacje: Warunkiem przystąpienia do przetargu jest wpłata wadium i złożenie oferty w wyznaczonym terminie. Termin zawarcia umowy sprzedaży wyznaczony zostanie najpóźniej w ciągu 21 dni licząc od dnia rozstrzygnięcia przetargu. Zastrzega się prawo zamknięcia przetargu bez wybrania którejkolwiek z ofert. Zastrzega się możliwość odwołania przetargu z ważnych powodów. Dodatkowych informacji o warunkach przetargu i o nieruchomości udziela Starostwo Powiatowe w Nowym Sączu, ul. Kościuszki 3, Zespół ds. Gospodarki Nieruchomościami, tel. (18) 41-41-856 lub 857 godz. od 8⁰⁰ do 15⁰⁰. Istnieje możliwość oględzin przedmiotowej nieruchomości.

Ogłoszenie o przetargu obwieszzone zostaje na tablicy ogłoszeń Starostwa Powiatowego w Nowym Sączu, ul. Jagiellońska 33, w Urzędzie Gminy Nawojowa oraz na stronie internetowej www.bip.nowosadecki.pl na okres 30 dni a informacja o przetargu zostanie zamieszczona w prasie o zasięgu lokalnym.

Przewodniczący Zarządu

Marek Kwiatkowski

Przewodniczący Zarządu

Marek Kwiatkowski

Nowy Sącz, dnia 5 lipca 2023r.

KIEROWNIK ZESPOŁU

ds. Gospodarki Nieruchomościami

Sabina Bielecka
mgr Sabina Bielecka

GŁÓWNY SPECJALISTA

Joanna Małek
mgr inż. Joanna Małek