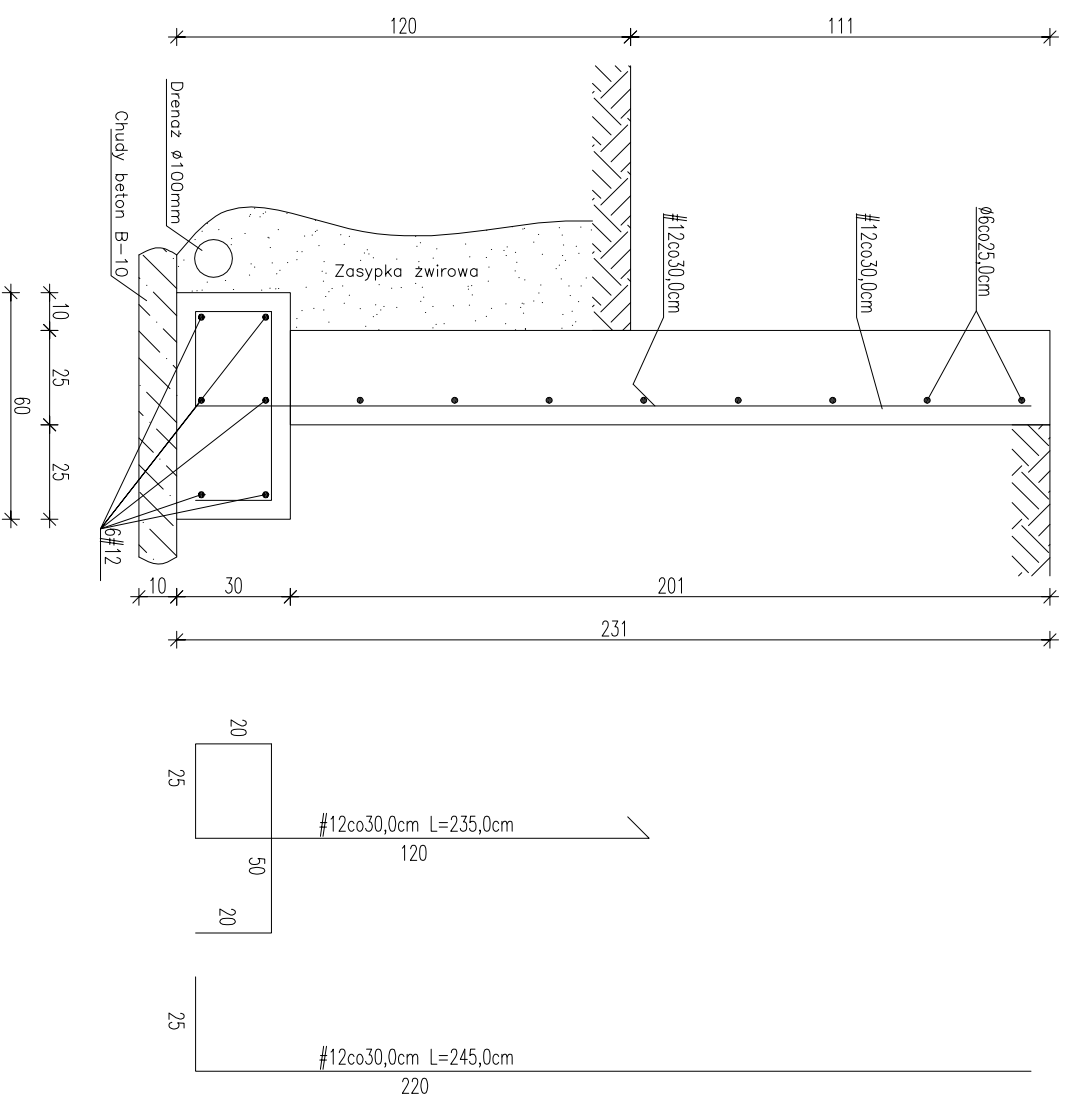


Przekrój przez mur oporowy

skala 1:20



UWAGI:

1. Mur o długości 61,25m.
2. Mur należy zdyktować na pięć odcinków po 12,25m.
3. Wykonać drenaż.
4. Od strony gruntu wykonać izolację pionową.

Materiał:

Beton B25

Stal zbrojeniowa: A-III RB500 (#), A-0 St10 (ø)

Otulina prętów zbrojeniowych: 5,0cm

ACD LT Seria No: 344-15696308

TEMAT:	NAZWA RYSUNKU:		NR RYS:	STADIUM:
RZUT	ZBROJENIE MURU OPOROWEGO		1	P.B.
ADRES OBIEKTU:	PROJEKTANT:	Mgr inż. arch. BARBARA MICHNIEWICZ		
GMINA NAWOJOWA	OPRACOWAL:		33-300 Nowy Sącz ul. Młyńska 1/1	
dz. nr. 266	DATA:		1.20	
	DATA:		lipiec 2012	