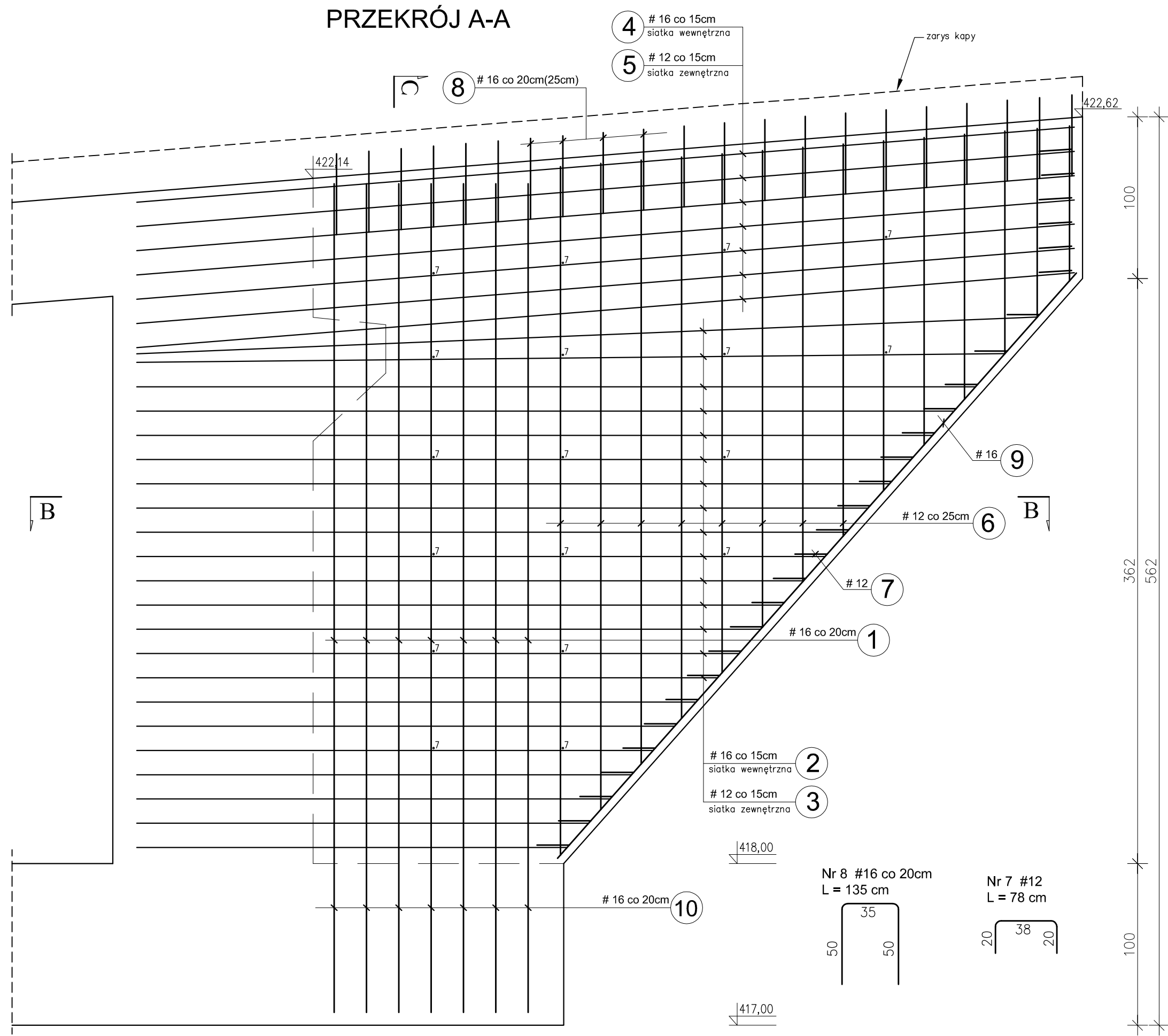
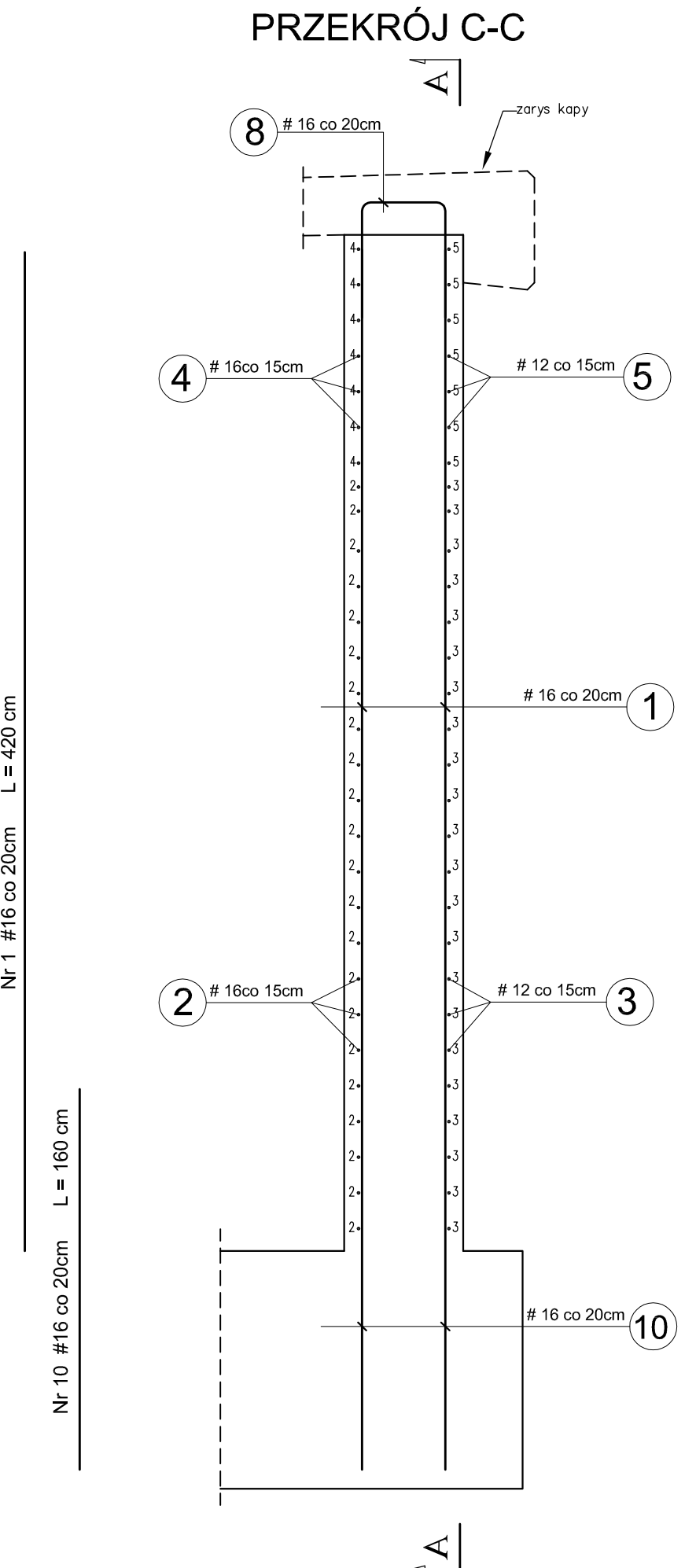


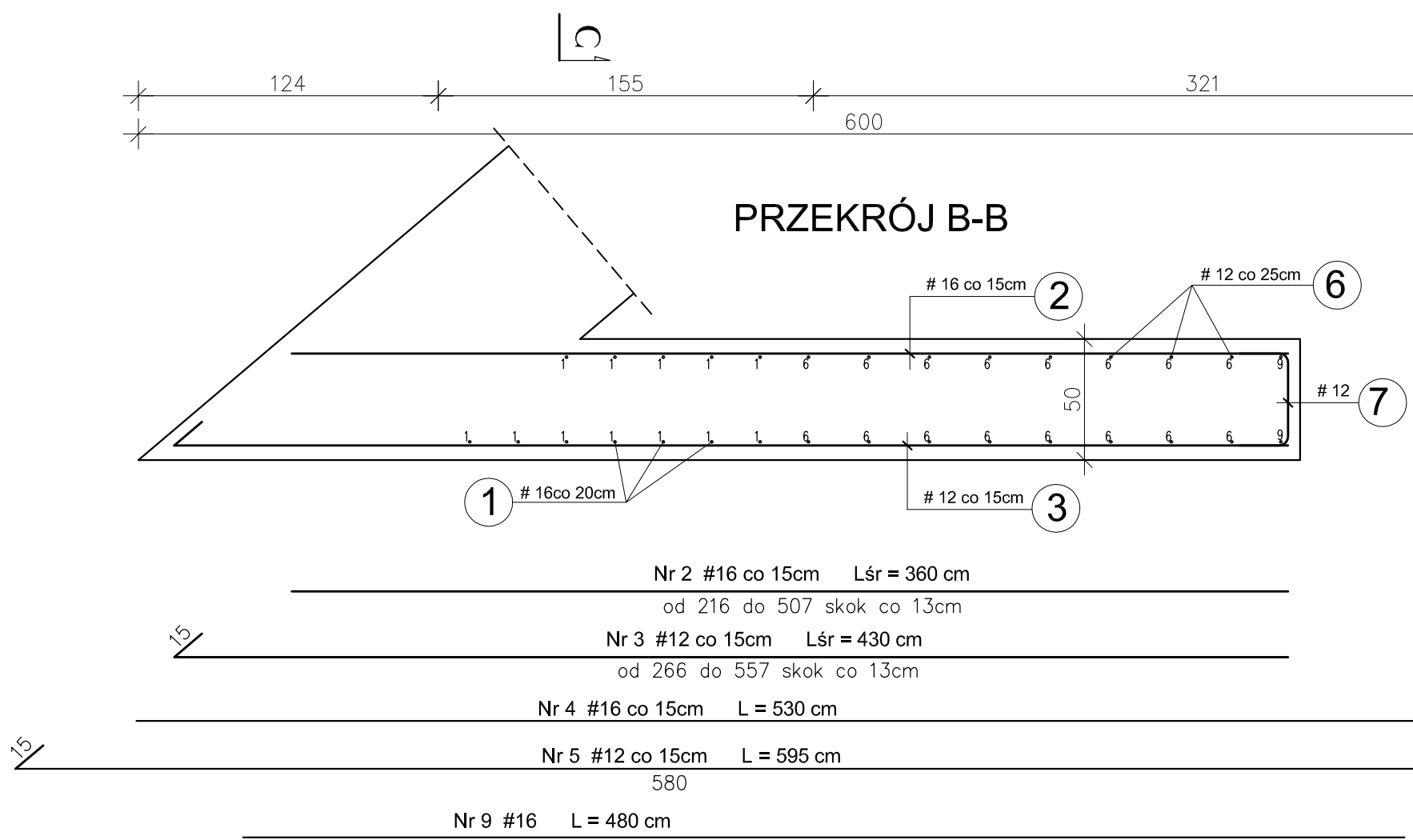
PRZEKRÓJ A-A



PRZEKRÓJ C-C



PRZEKRÓJ B-B



ZESTAWIENIE STALI ZBROJENIOWEJ

masa catk. [kg]		579					
masa razem [kg]		219	360				
masa 1mb [kg]		0,89	1,58				
długość catk. [m]		246	228				
10	160	12	20				
9	480	2	10				
8	135	21	29				
7	78	46	36				
6	sr. 260	28	73				
5	595	7	42				
4	530	7	38				
3	sr. 430	22	95				
2	sr. 360	22	80				
1	420	12	51				
poz.	nr pręta	długość pręta[cm]	ilość [szt.]	Φ12	Φ16	razem [mb]	uwagi
SPECYFIKACJA ZBROJENIA							

- UWAGI:
 1. Otulina zbrojenia 5cm
 2. Skrzydło betonować wraz z przyczółkiem
 3. Rozpatrywać z rys. geometrii
 4. Zestawienie dotyczy jednego skrzydła

MATERIAŁY:
 BETON C30/37
 STAL A-IIIIN (BSt500S)

Zespół projektowy	Podpis	Temat:
Projektował: Bogusław Bociński		Budowa mostu na bez nazwy z os. Rybień w km 0+435 w miejscowości Frycowa
Sprawdził: mgr inż. Piotr Ślaga		Nazwa rys. Zbrojenie skrzydła S2
Data opracowania:	listopad 2011r.	Skala 1:25
		Rys. nr 10