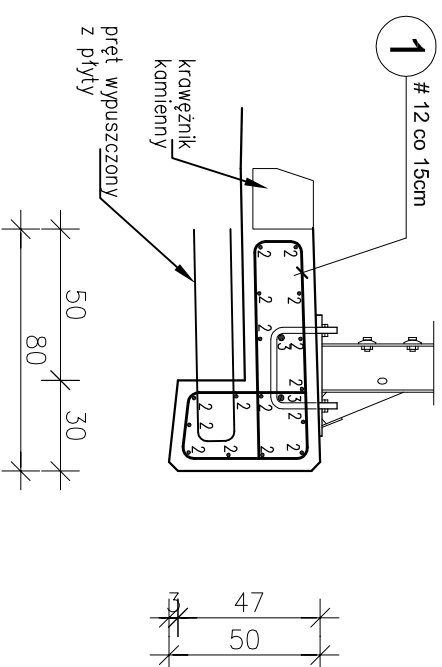


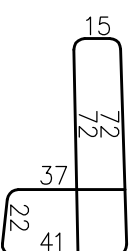
MOST NA POTOKU BEZ NAZWY W KM 0+435 W M. FRYCOWA
ZBROJENIE KAPY BEZPIECZNIKA

SKALA 1:25



ZESTAWIENIE STALI ZBROJENIOWEJ						
		masa całk. [kg]	789			
		masa razem [kg]	677	112		
		masa tmb [kg]	0,89	2,47		
		długość całk. [m]	760	45		
KAPA						
poz.	nr	długość [cm]	ilość [szt.]	φ12 [razem [tmb]]	φ20 [tmb]	uwagi
1	259	151	392			
2	2300	16	368			
3	2250	2		45		
SPECYFIKACJA ZBROJENIA						

Nr 1 #12 co 15cm L = 259 cm



Nr 2 #12 co ~15cm L = 2250 cm +50cm zakład

Nr 3 #20m L = 2250 cm

- UWAGI:
- Otulina zbrojenia: 3,5cm
 - Przed betonowaniem osadzić kotwy do montażu barier
 - Zbrojenie wykonac zgodnie z zasadami podanymi w PN-91/S-10042
 - Na odcinku poza konstrukcją płyty pomostu kapę wykonać na warstwie chudego betonu gr. 20cm.

MATERIAŁY:
BETON C30/37
STAL A-IIIIN (BSt500S)

Zespół projektowy	Podpis	Temat:
Projektował: Bogusław Bociański		Budowa mostu na bez nazwy z os. Rybień w km 0+435 w miejscowości Frycowa
Sprawdził: mgr inż. Piotr Ślaga		Nazwa rys. Zbrojenie kapy bezpiecznika
Data opracowania:	listopad 2011r.	Skala 1 : 25 Rys. nr 14