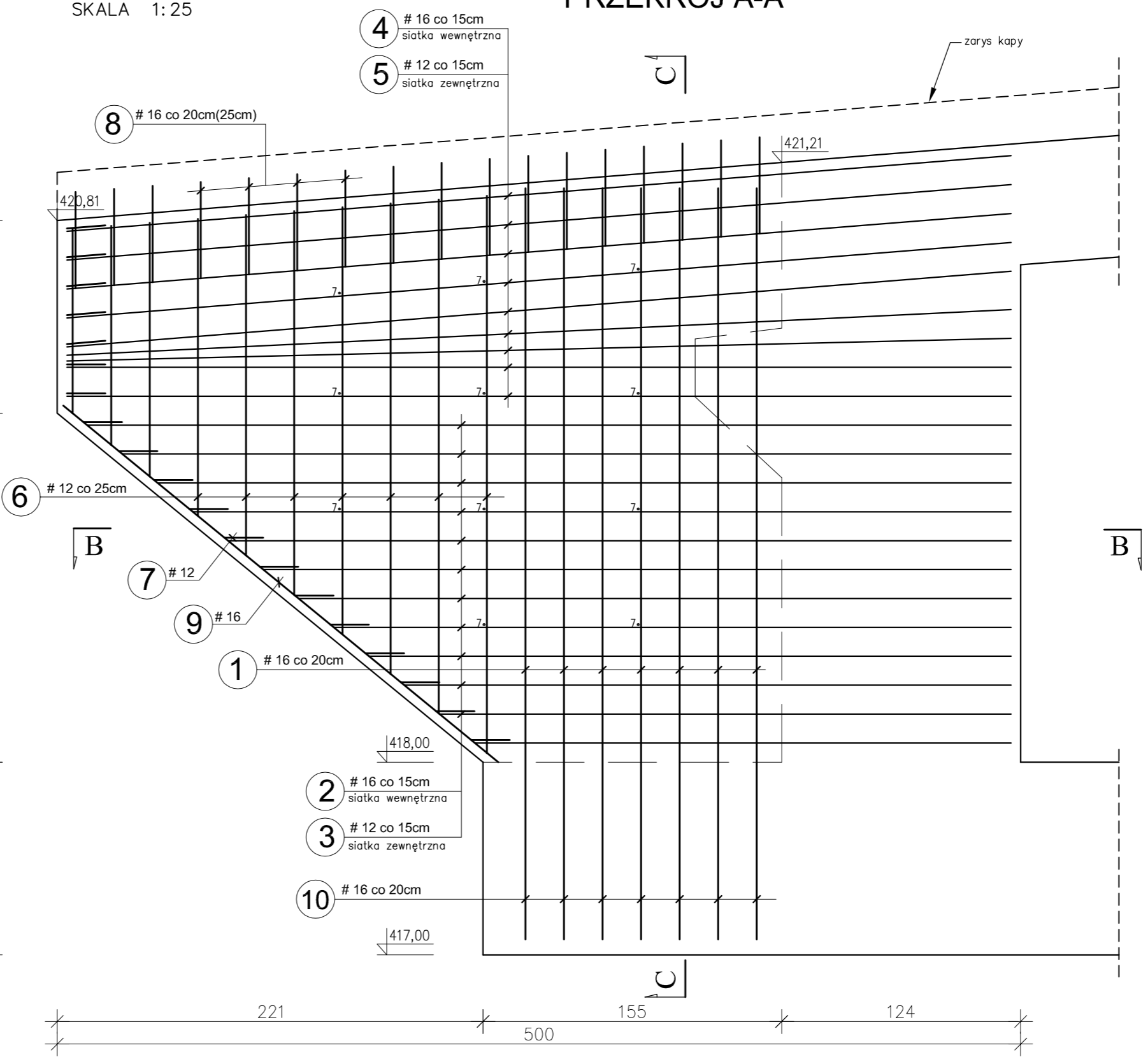
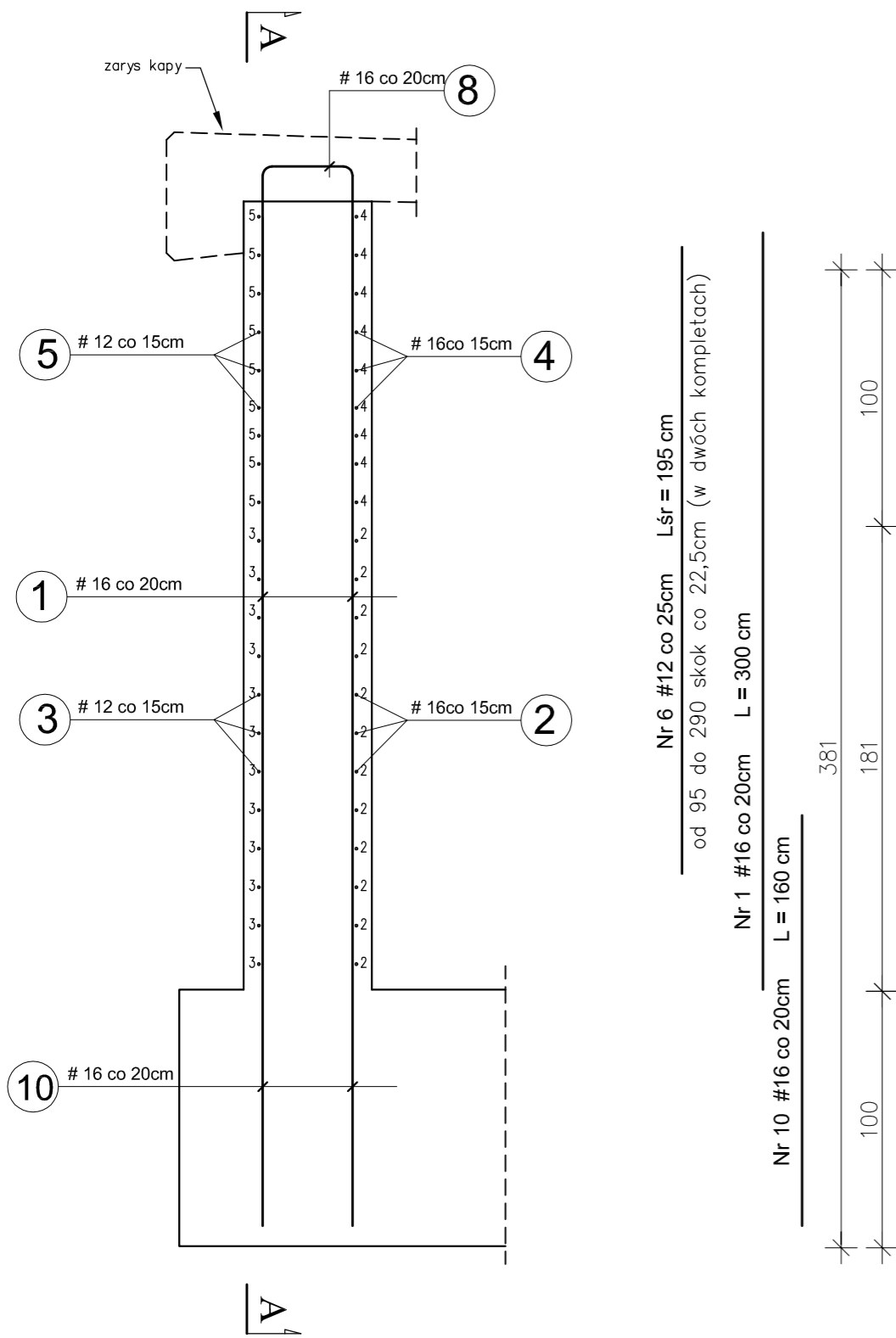


PRZEKRÓJ C-C

ZBROJENIE SKRZYDŁA

SKALA 1:25

PRZEKRÓJ A-A

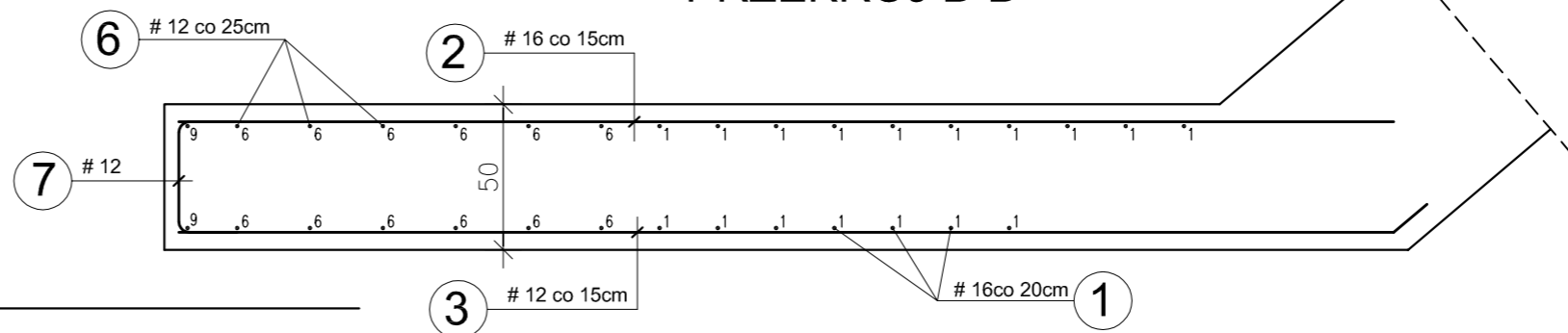


- Nr 2 #16 co 15cm Lśr = 380 cm  
od 278 do 480 skok co 18cm
- Nr 3 #12 co 15cm Lśr = 395 cm  
od 278 do 480 skok co 18cm
- Nr 9 #16 L = 290 cm

Nr 4 #16 co 15cm L = 490 cm

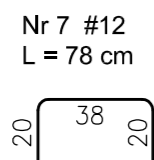
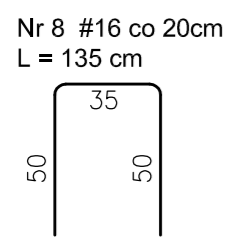
Nr 5 #12 co 15cm L = 505 cm

PRZEKRÓJ B-B



ZESTAWIENIE STALI ZBROJENIOWEJ

		masa całk. [kg]		455	
		masa razem [kg]		140 315	
		masa 1mb [kg]		0,89 1,58	
		długość całk. [m]		157 199	
SKRZYDŁO	10	160	17	28	
	9	290	2	6	
	8	135	17	23	
	7	78	30	24	
	6	śr. 195	20	39	
	5	505	9	46	
	4	490	9	45	
	3	śr. 395	12	48	
	2	śr. 380	12	46	
	1	300	17	51	
poz.	nr pręta	długość pręta [cm]	ilość [szt.]	Φ12 razem [mb]	Φ16 uwagi
SPECYFIKACJA ZBROJENIA					



UWAGI:

1. Otulina zbrojenia 5cm
2. Skrzydło betonować wraz z przycółkiem
3. Rozpatrywać z rys. geometrii
4. Zestawienie dotyczy jednego skrzydła

MATERIAŁY:

BETON C30/37  
STAL A-IIIN (Bst500S)

Zespół projektowy	Podpis	Temat:
Projektował: Bogusław Bociński		Budowa mostu na bez nazwy z os. Rybień w km 0+435 w miejscowości Frycowa
Sprawdził: mgr inż. Piotr Ślaga		Nazwa rys. Zbrojenie skrzydła S1
Data opracowania:	listopad 2011r.	Skala 1:25
		Rys. nr 9