

Wyciąg z projektu

posiadającego prawomocną decyzję
pozwolenia na budowę nr: **1233/2006** znak: **GB.II.7351.14/61/06**
zmienioną decyzją nr: **334/2013** znak: **GB.II.6740.86.2013**
(Opinia ZKUPSUT w Nowym Sączu nr 2137/2005)

wraz z naniesioną **ZMIANĄ NIEISTOTNĄ**
(zaznaczoną kolorem czerwonym)

obręb Nawojowa
działka ewidencyjna
nr 589

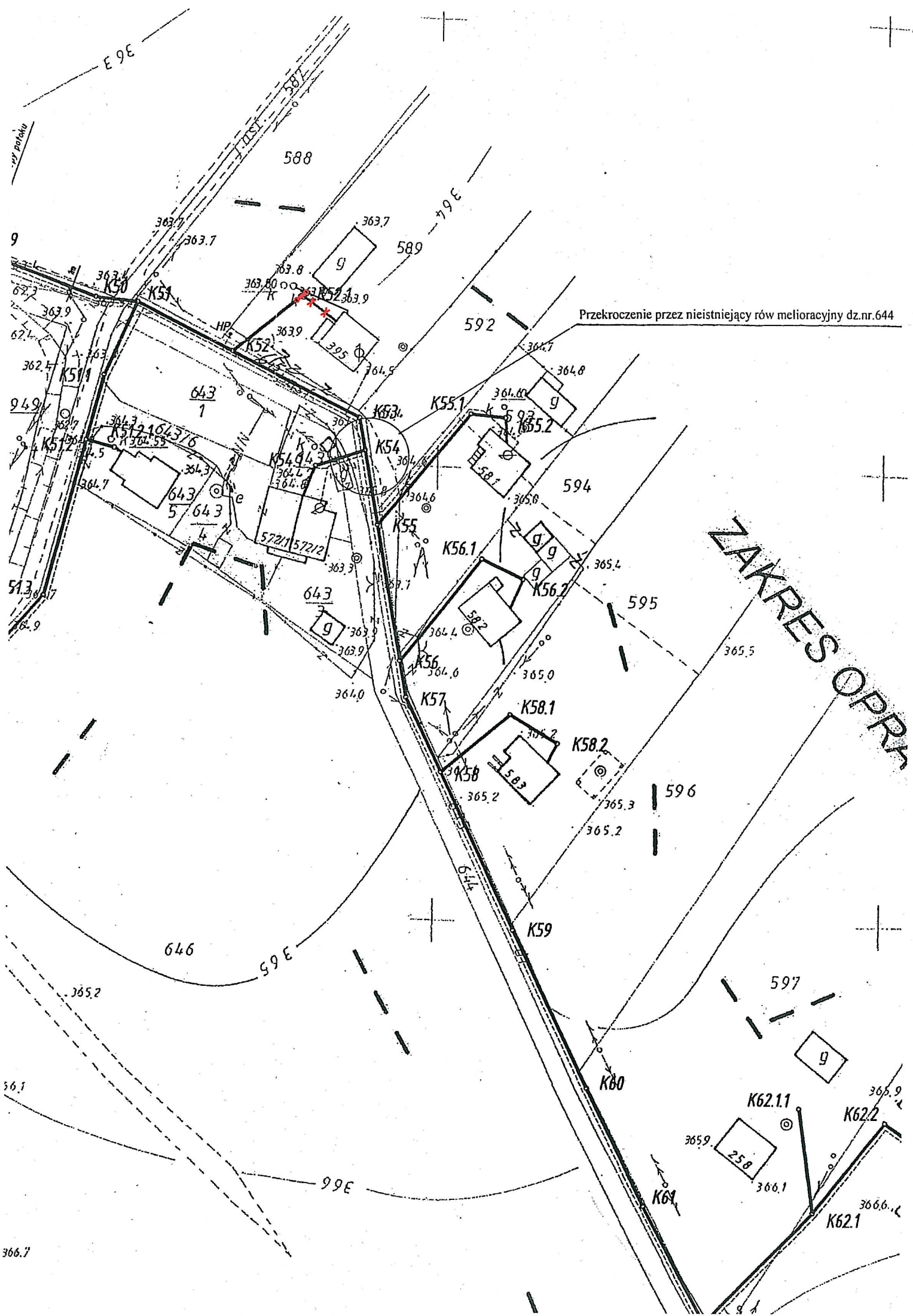
Sporządził:

mgr inż. Marcin Golonka

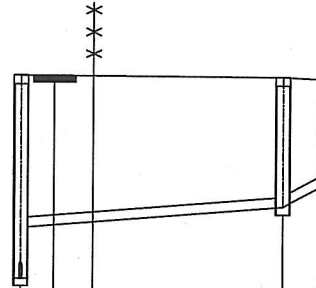
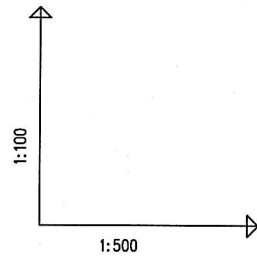
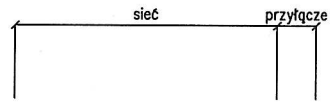
Uprawnienia budowlane do projektowania i kierowania
robotami budowlanymi bez ograniczeń w specjalności:
instalacyjnej w zakresie sieci, instalacji i urządzeń
ciepłnych, wentylacyjnych, gazowych, wodociągowych
i kanalizacyjnych. Nr Ewid.: MAP/0211/PWOS/09

Opracował:

mgr inż. Aleksander Haraf



dz.589



POZIOM PORÓWNAWCZY		350.00m n.p.m.	STUDNIA BET. Ø1.0m Proj. włączenie do kanału Ø250K, Rz.d.=361.21 Istn. droga szer.=3.0m	Istn. odczerpanie	STUDNIA BET. Ø1.0m	STUDNIA PVC Ø0.425m - połączenie z istn. przyłączem
RZĘDNA TERENU ISTN.		364.00	361.21	361.91	363.98	363.95
RZĘDNA DNA KANAŁU			361.21	361.91	362.20	362.49
ZAGŁĘBIENIE DNA KANAŁU			2.79	2.09	1.78	1.46
SPADKI, DŁUGOŚCI			1.6%		11	2.5
ŚREDNICA; MATERIAŁ			Ø150 Rura Kamionkowa		Ø160 PVC S	
ODLEGŁOŚCI		0.0			18.0	20.5
				18.0		2.5