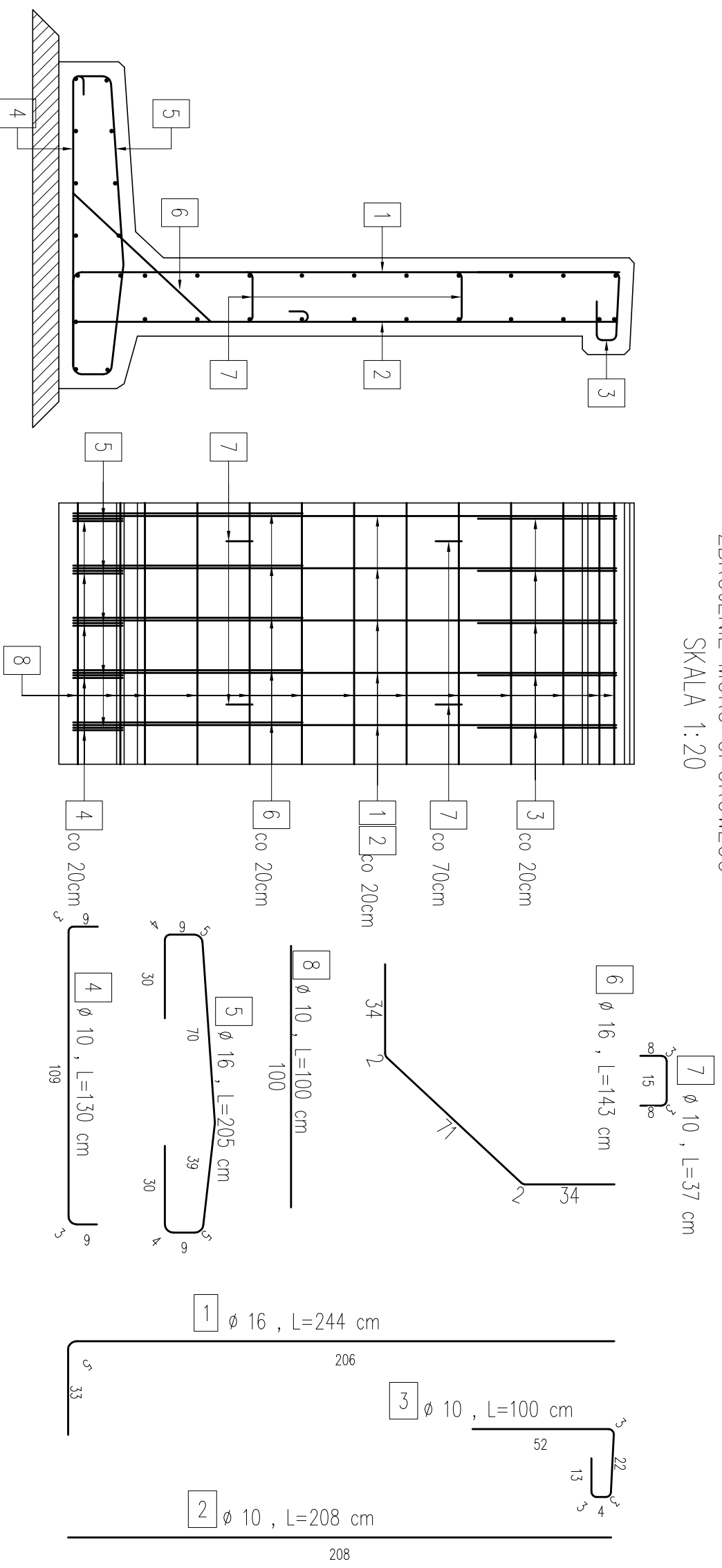



ZBROJENIE MURU OPOROWEGO
SKALA 1:20



Nr pręta	Średnica [mm]	Liczba [szk.]	Długość [cm]	Długość ogólna [m]		UWAGI
				Stal AIIIIN	Φ 16	
1	16	5	244	-	12,2	
2	10	5	208	10,4	-	
3	10	5	100	5	-	
4	10	5	130	6,5	-	
5	16	5	205	-	10,3	
6	16	5	143	-	7,2	
7	10	37	4	1,48	-	
8	10	34	100	3,4	-	zestawienie na 1 mb
Długość razem:			[m]	57,38	29,7	
Masa jednostkowa:			[kg/m]	0,617	1,58	
Masa razem:			[kg]	35,4	46,9	
Masa ogólna/1mb:			[kg]	82,3		

- Uwagi:
1. Hydroizolacja od strony zasypki – 2x Abizol
 2. Wysokość urku należy dostosować do panujących warunków terenowych.

Beton C25/30: 0,95m³/mb
 Beton C8/10: 0,16m³/mb
 Stal AIIIIN : G=82,3 kg/mb
 Nominalna grubość otuliny c_{nom}=55 mm

Investor: Powiatowy Zarząd Dróg w Nowym Sączu ul. Wiśniowieckiego 136 33-300 Nowy Sącz				Zakład Budowlano-Drogowy "BUD-DROG" Zdzisław Haraf ul. B. Prusa 24a, 33-300 Nowy Sącz	
PRZEDMIOT RYSUNKU: Mur oporowy 0+103.87-0+120.87, 0+126.87-0+136.27					
OBIEKT: Przebudowa drogi wewnętrznej w m. Frycowa					
LOKALIZACJA: m. Frycowa, gmina Nawojowa, dz. nr 151/9, 151/11, 769, 770/3, 776/9, 776/11.					
STADIUM: Projekt wykonawczy		NUMER RYSUNKU: 6B	SKALA: 1:20	DATA: II 2016	
PROJEKTANT: IMIĘ I NAZWISKO		PODPIS		BRANŻA	
				DROGOWA	
Przedmiotowy projekt jest chroniony prawem autorskim zgodnie z Ustawą nr 83 z dn. 04.02.1994 r. O prawie autorskim i prawach pokrewnych (Dz. U. Nr. 24 z 1994 r.)					