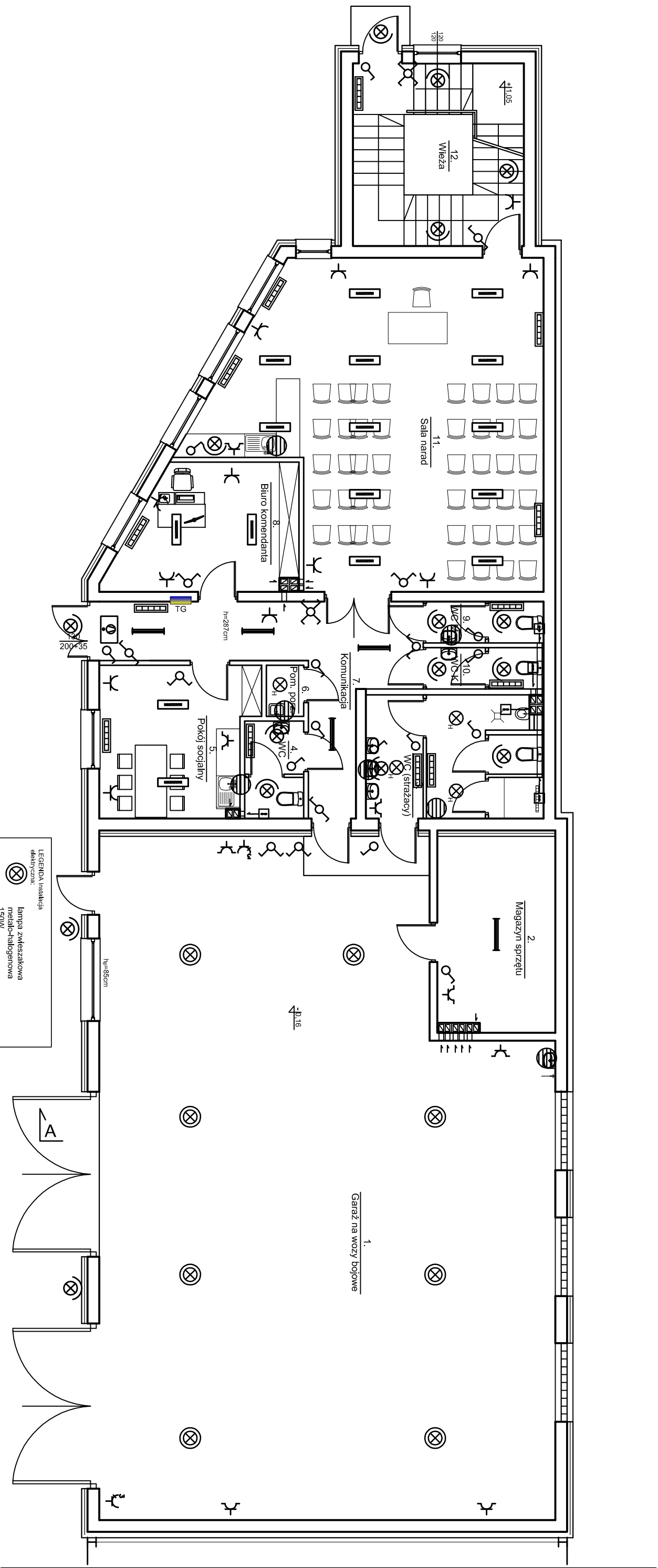


CZĘŚĆ PODLEGAJĄCA PRZEBUDOWIE I ROZBUDOWIE



CZĘŚĆ ISTNIEJĄCA NIE PODLEGAJĄCA PRZEBUDOWIE

Nr pom.	Nazwa pomieszczenia	Posadzka	Powierzchnia [m <sup>2</sup> ]
1	Garaz na samochody bojowe	posadzka betonowa	185,20
2	Magazyn sprzętu strażackiego	plytki ceramiczne	14,70
3	kazienka (strazacy)	plytki ceramiczne	13,20
4	WC	plytki ceramiczne	3,60
5	Pokoj socjalny	plytki ceramiczne	14,60
6	Pom. porzadkowe	plytki ceramiczne	1,10
7	Komunikacja	panele podlogowe	18,40
8	Biuro komendanta	plytki ceramiczne	13,80
9	WC męskie	plytki ceramiczne	3,00
10	WC kobiet	plytki ceramiczne	3,00
11	Sala narad	panele podlogowe	63,90
12	Wieża strażnicza	plytki ceramiczne	20,20
<b>RAZEM:</b>			<b>354,70</b>

LEGENDA Instalacja elektryczna:

	lampa zwieszarkowa metalo-halogenowa 150W
	lampa SD 136 2x35
	lampa SR 2x35
	lampa nastropowa IP44
	kiniekt
	gniazdo podwójne PT -w pom. suchych IP20 typ P1:30PF
	gniazdo podwójne PT -w pom. wilgotnych IP44 typGWP-132PF
	gniazdo 3-fazowe P17
	wyłącznik WPr1
	wyłącznik WPr2FS
	wyłącznik WPr5
	wyłącznik WPr7
	kurtylna powietrzna
	wentylator osłowy typ EDM125-PA1 25W
	grzejnik elektryczny
	podgrzewacz wody 2,2KW

<p><b>7</b> Jednostka projektowa:</p> <p><b>"ETA" Spółka z o.o., ul. Śniadeckich 8, 33-300 Nowy Sącz, tel.: (18) 444-26-05</b></p>		<p>Stadium:</p> <p><b>PROJEKT BUDOWLANY</b></p> <p><b>Z ELEMENTAMI WYKONAWCZYMI</b></p>	
<p>Investor:</p> <p><b>Gmina Nawojowa</b></p> <p><b>ul. Ogrodowa 2</b></p> <p><b>33-335 Nawojowa</b></p>		<p>Objekt i adres:</p> <p><b>Hala magazynowa</b></p> <p><b>na dz. nr 271/6 w m. Nawojowa</b></p> <p><b>gm. Nawojowa obr. Nawojowa</b></p>	
<p>Nazwa zadania:</p> <p><b>Przebudowa z rozbudową części Hali magazynowej na Strażnicę OSP wraz z infrastrukturą techniczną na dz. nr 271/6 ,271/4, w m. Nawojowa</b></p>		<p>Skala</p> <p><b>1:100</b></p>	
<p>Tytuł rysunku:</p> <p><b>RZUT PARTERU</b></p>		<p>Data</p> <p><b>10. 2016r.</b></p>	
<p>Projektant:</p> <p><b>mgr inż. Maciej Szufficki</b></p> <p><b>upr. GAS 8340/A-12/87</b></p>		<p>Podpis:</p>	
<p>Sprawdzający:</p> <p><b>mgr inż. Jan Szkołnicki</b></p> <p><b>upr. GT. III-1229/A-125/77</b></p>		<p>Podpis:</p>	
		<p>Branża:</p> <p><b>Instalacje elektryczne</b></p>	
		<p>Numer rysunku:</p> <p><b>1</b></p>	