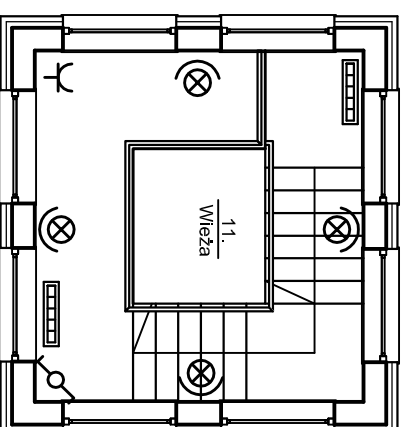


STRYCH

LEGENDA instalacja elektryczna:

	lampa zwieszakowa metalo-halogenowa 150W
	lampa SD 136 2x35
	lampa SR 2x35
	lampa nastrępowa IP44
	kinkeł
	głazdo podwójne PT -w pom. suchych IP20 typ P1130PF
	głazdo podwójne PT -w pom. wilgotnych IP44 typGWP-132PF
	głazdo 3-fazowe P17
	wyłącznik WPP1
	wyłącznik WPP2FS
	wyłącznik WPI5
	wyłącznik WPP7
	kurtyna powietrzna
	wentylator osiowy typ EDM125-PA1 25W
	grzejnik elektryczny
	podgrzewacz wody 2,2kW



PIĘTRO

Uwaga! Całość instalacji wykonać zgodnie z PBUE i PN oraz Warunkami Technicznymi Wykonania i Odbioru Robót Budowlano-Montażowych tom V Instalacje elektryczne

Jednostka projektowa: <b>"ETA" Spółka z o.o., ul. Śniadeckich 8, 33-300 Nowy Sącz, tel.: (18) 444-26-05</b>		Stadium: <b>PROJEKT BUDOWLANY Z ELEMENTAMI WYKONAWCZYMI</b>	
Inwestor: <b>Gmina Nawojowa ul. Ogrodowa 2 33-335 Nawojowa</b>		Obiekt i adres: <b>Hala magazynowa na dz. nr 271/6 w m. Nawojowa gm. Nawojowa obr. Nawojowa</b>	
Nazwa zadania: <b>Przebudowa z rozbudową części Hali magazynowej na Strażnicę OSP wraz z infrastrukturą techniczną na dz. nr 271/6, 271/4, w m. Nawojowa</b>		Skala: <b>1:100</b>	
Tytuł rysunku: <b>RZUT PIĘTRA I STRYCHU</b>		Data: <b>10. 2016r.</b>	
Projektant: <b>mgr inż. Maciej Szutliński upr. GAS 9340/A-12/87</b>		Podpis: 	
Sprawdzający: <b>mgr inż. Jan Szkolnicki upr. GT.III-1229/A-125/77</b>		Podpis: 	
		Numer rysunku: <b>2</b>	
		Branża: <b>Instalacje elektryczne</b>	