

ETA sp. z o.o.  
33-300 Nowy Sącz  
ul. Śniadeckich 8

Edytor mgr inż. Maciej Szufficki  
Telefon 0-18 444-26-05  
faks j.w.  
e-Mail etabiuroprojektow@poczta.onet.pl

## Thorn 96 535 879 DIFFUSALUX 1X35W HF PS CL L840 [STD] / Karta danych oprawy

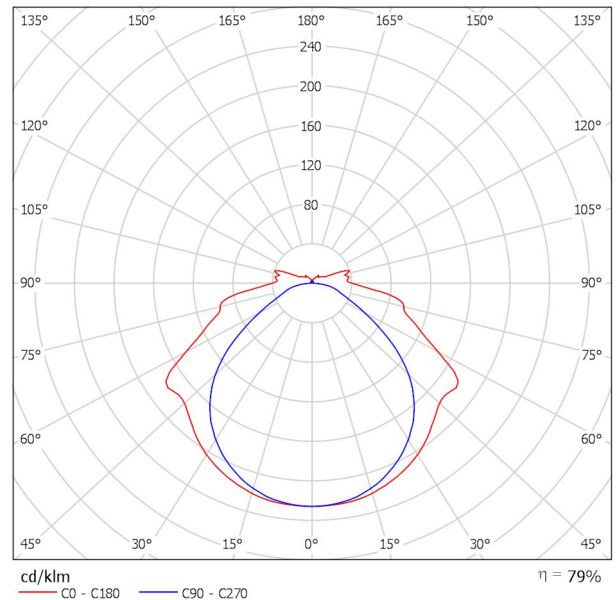


Klasyfikacja oświetleń CIE: 91  
Kod Flux CIE: 44 75 92 91 78

High performance IP20 surface mounted general purpose fluorescent luminaire for 1 x 35W T16 lamp(s) with electronic - fixed output circuit. Body in white painted steel, endcaps in white Polycarbonate (PC) with a curved, precision extruded clear prismatic polystyrene diffuser. Ø21.5mm cable entry hole in the centre of the back spine with optional cable entry through each end cap. Fitting supplied with innovative "quick fix" horseshoe and sliding washers for direct screw fixing to surface, fixing centres 1425mm. Standard BESA fixings. Can be suspended using wire suspension accessory kit (to be ordered separately). 5 x 2 x 2,5mm<sup>2</sup> piano key terminal block. Complete with 840 lamp(s).

Dimensions: 1520 x 217 x 90 mm  
Total power: 37.6 W  
Weight: 4.2 kg

### Wylot światła 1:



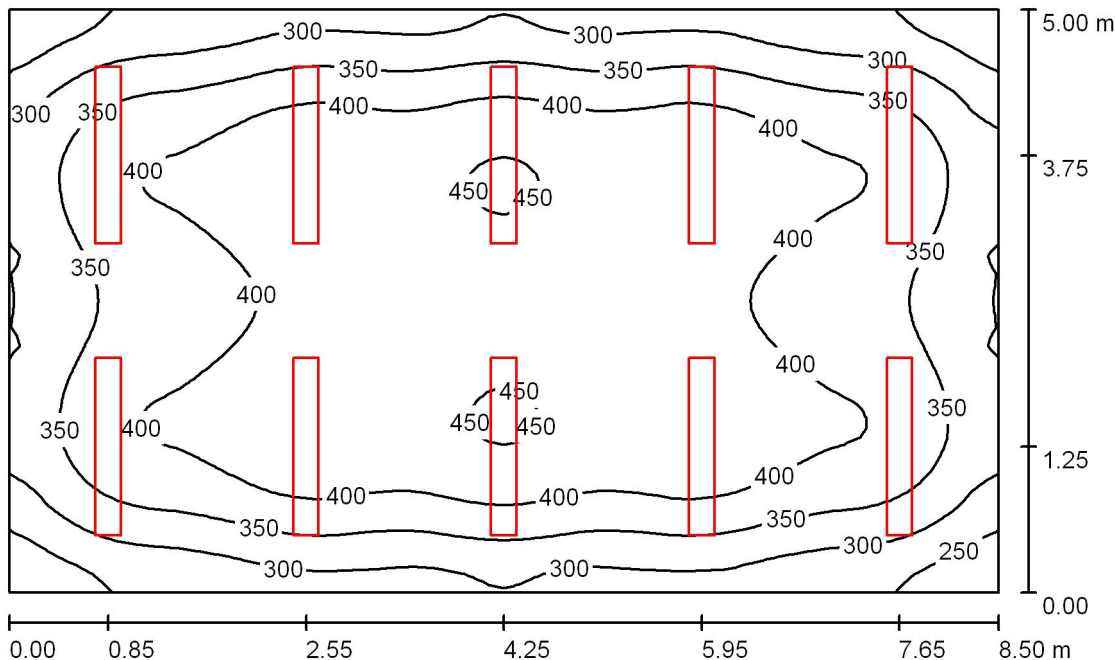
### Wylot światła 1:

Oszacowanie oślepienia według UGR											
ρ Sufit	70	70	50	50	30	70	70	50	50	30	
ρ Ściany	50	30	50	30	30	50	30	50	30	30	
ρ Podłoga	20	20	20	20	20	20	20	20	20	20	
Różnica pomieszczenia X Y	Kierunek spojżenia w poprzek do osi lampy					Kierunek spojżenia wzdłuż do osi lampy					
	2H	2H	15.4	16.7	15.9	17.1	17.5	12.6	13.9	13.0	14.3
	3H	17.1	18.3	17.6	18.7	19.2	13.2	14.4	13.7	14.8	15.2
	4H	18.1	19.2	18.6	19.6	20.1	13.5	14.6	14.0	15.0	15.5
	6H	19.1	20.1	19.6	20.6	21.1	13.8	14.8	14.3	15.2	15.7
	8H	19.5	20.5	20.0	21.0	21.5	13.9	14.8	14.4	15.3	15.8
	12H	19.9	20.8	20.4	21.3	21.8	13.9	14.9	14.5	15.3	15.9
4H	2H	15.7	16.8	16.2	17.2	17.7	13.5	14.6	14.0	15.0	15.5
	3H	17.7	18.6	18.2	19.1	19.6	14.3	15.2	14.8	15.7	16.2
	4H	18.9	19.7	19.4	20.2	20.8	14.6	15.4	15.1	15.9	16.5
	6H	20.2	20.9	20.7	21.4	22.0	14.9	15.7	15.5	16.2	16.8
	8H	20.7	21.3	21.2	21.9	22.5	15.1	15.7	15.6	16.3	16.9
	12H	21.1	21.7	21.7	22.3	22.9	15.2	15.8	15.7	16.3	17.0
8H	4H	19.1	19.7	19.6	20.3	20.9	15.4	16.1	16.0	16.6	17.2
	6H	20.6	21.1	21.2	21.7	22.4	15.9	16.4	16.5	17.0	17.6
	8H	21.2	21.7	21.8	22.3	23.0	16.1	16.6	16.7	17.1	17.8
	12H	21.8	22.2	22.4	22.8	23.5	16.2	16.6	16.8	17.2	17.9
12H	4H	19.1	19.7	19.6	20.2	20.9	15.6	16.3	16.2	16.8	17.4
	6H	20.6	21.1	21.2	21.7	22.4	16.2	16.7	16.8	17.3	18.0
	8H	21.3	21.7	21.9	22.3	23.0	16.5	16.9	17.1	17.5	18.2
Wariacja pozycji obserwatora dla odstępów opraw S											
S = 1.0H	+0.1 / -0.1					+0.1 / -0.1					
S = 1.5H	+0.3 / -0.2					+0.5 / -0.7					
S = 2.0H	+0.4 / -0.4					+0.9 / -1.2					
Tabela standardowa	BK09					BK05					
Składnik sumy korekty	4.4					-1.8					
Poprawione wskaźniki oślepienia odniesione do 3300lm Całkowity strumień świetlny											

ETA sp. z o.o.  
33-300 Nowy Sącz  
ul. Śniadeckich 8

Edytor mgr inż. Maciej Szufficki  
Telefon 0-18 444-26-05  
faks j.w.  
e-Mail etabiuroprojektow@poczta.onet.pl

## Sala Narad / Podsumowanie



Wysokość pomieszczenia: 3.000 m, Wysokość montażu: 2.500 m,  
Współczynnik konserwacji: 0.77

Wartości Lux, Skala 1:65

Powierzchnia	$\rho$ [%]	$E_m$ [lx]	$E_{min}$ [lx]	$E_{max}$ [lx]	$E_{min} / E_m$
Płaszczyzna pracy	/	372	213	458	0.573
Podłoga	20	314	199	384	0.636
Sufit	70	105	76	122	0.718
Ściany (4)	50	194	90	390	/

### Płaszczyzna pracy:

Wysokość: 0.850 m  
Siatka: 64 x 64 Punkty  
Margines: 0.000 m

### UGR

Lewa ściana 21  
Dolna ściana 19  
(CIE, SHR = 0.25.)

### Wzdłuż-

21  
19

### W poprzek

15  
15

### do osi oświetlenia

Liczba punktów poniżej 400 lx (do IEQ-7): 58.98%.

### Wykaz opraw

Nr.	Ilość	Etykieta (Czynnik korekcyjny)	$\Phi$ (Oprawa) [lm]	$\Phi$ (Lampy) [lm]	P [W]
1	10	Thorn 96 535 879 DIFFUSALUX 1X35W HF PS CL L840 [STD] (Typ 1)* (1.000)	2591	3300	38.0

\*Zmienione dane techniczne

W sumie: 25905 W sumie: 33000 380.0

Specyfikacja mocy przyłączeniowej:  $8.94 \text{ W/m}^2 = 2.41 \text{ W/m}^2/100 \text{ lx}$  (Powierzchnia podstawowa:  $42.50 \text{ m}^2$ )