

**MAPA DO CELÓW PROJEKTOWYCH**  
 SKALA 1:500

Powiat: nowosądecki  
 Gmina: Nawojowa [121012.2]  
 Obręb: Nawojowa [Nr 0004.1]  
 Dział nr.: 271/6  
 ID Pracy: 6640.5708.2016  
 Pom. Łt.: Ba=0.33ha

Nr. sek.: 194.131.09

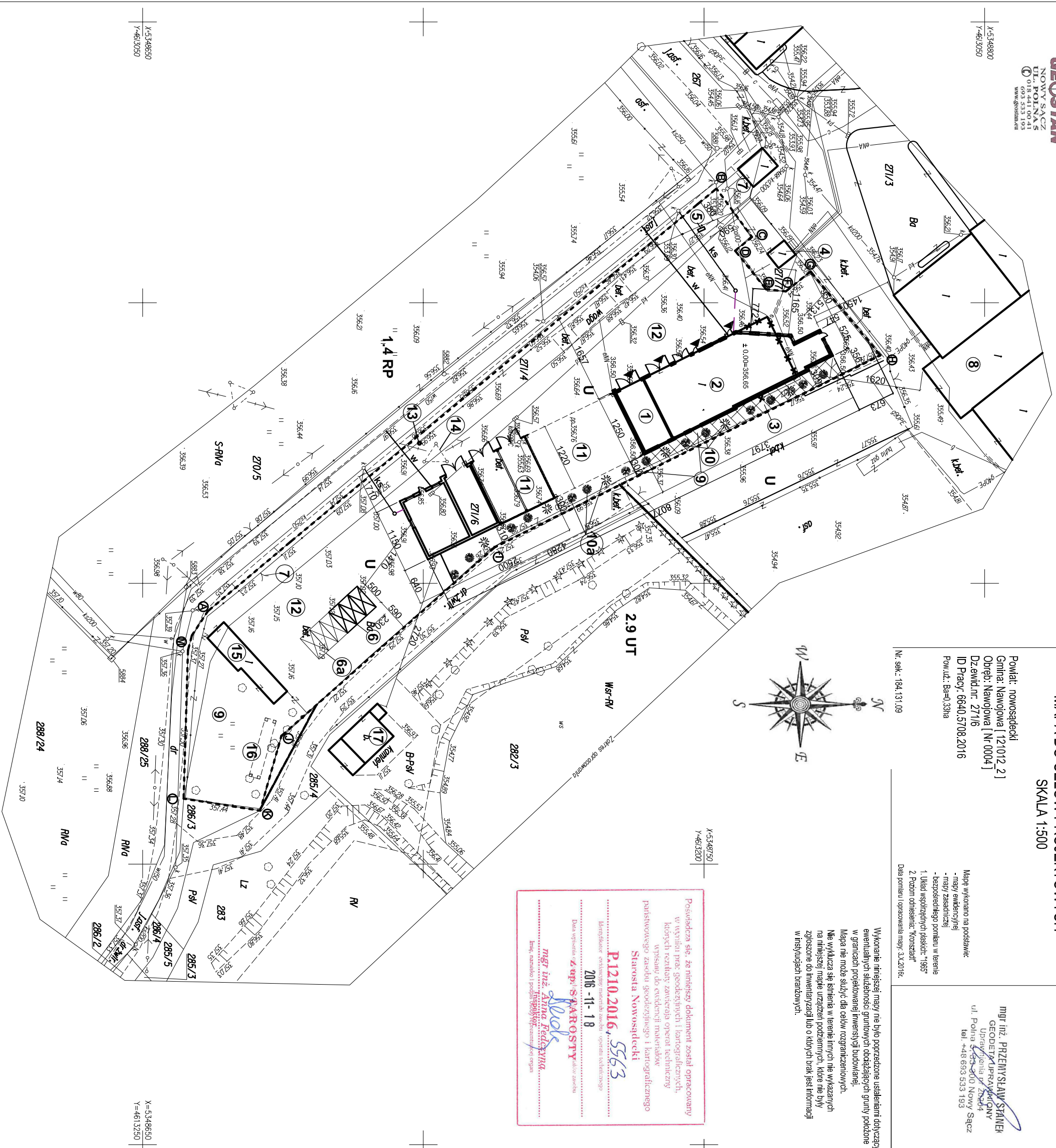
Mapę wykonano na podstawie:  
 - mapy ewidencyjnej  
 - mapy zasadniczej  
 - bezpoziomego pomiaru w terenie  
 1. Układ współrzędnych płaskich: "1965"  
 2. Późność odniesienia: "Kroszarz"  
 Data pomiaru i opracowania mapy: 3.X.2016.

**mgr inż. PRZEMYSŁAW STANIEH**  
 GEODETY I PRACY KARTOGRAFICZNEJ  
 Ul. Polna 5, 34-300 Nowy Sącz  
 Tel: +48 693 533 193

WYKONAL:



Wykonanie niniejszej mapy nie było poprzedzone ustaleniami dotyczącymi ewentualnych służebności gruntowych i kartograficznych w granicach projektowanej inwestycji budowlanej. Mapa nie może służyć dla celów rozgraniczeniowych. Nie wyklucza się istnienia w terenie innych nie wykazanych na niniejszej mapie urządzeń podziemnych, które nie były zgłoszone do inwentaryzacji lub o których brak jest informacji w istniejących branżowych.



Posiadaczka się, że niniejszy dokument został opracowany w wyniku prac geodezyjnych i kartograficznych, których rezultaty zawierają opisy techniczny i wpisano do ewidencji metryczkowej państwowego zasobu geodezyjnego i kartograficznego **Starosta Nowosądecki**  
**P.1210.2016.563**  
 2016-11-18  
**mgr inż. Anna Fedczyńska**  
 Inżynier geodezji i kartografii  
 Inż. Izabela Podgórska-Kopaczewska inżynier

- Istniejąca hala magazynowa podlegająca przebudowie na garaż dla Straznicy OSP
- Projektowana rozbudowa Hali magazynowej Straznicy OSP
- umartwienie przyłącza NN
- Istniejąca stacja transformatorowa
- Projektowane miejsce postojowe (3szt dla OSP)
- Projektowane miejsce postojowe objęte odrębnym wpisem pozwolenia na budowę (PSZOX)
- Projektowane miejsca postojowe objęte odrębnym wpisem pozwolenia na budowę (PSZOX)
- Istniejący dziedzi publiczny
- Istniejące hale produkcyjne słądy i dach NRO
- Istniejąca zielen biologiczna
- Projektowana izolacyjna zielen drzewiasto krzewiasta (OSP)
- Projektowana izolacyjna zielen drzewiasto krzewiasta objęta odrębnym wpisem pozwolenia na budowę (PSZOX)
- Projektowana przebudowa z rozbudowę (PSZOX) objęta odrębnym wpisem pozwolenia na budowę
- Istniejące uwadzenie betonowe (dopuzi i dojsda)
- Projektowany nowy słup energetyczny oraz podwieszenie linii SN objęty odrębnym wpisem pozwolenia na budowę (PSZOX)
- Projektowana przebudowa słupa SN objęta odrębnym wpisem pozwolenia na budowę (PSZOX)
- Istniejący budynek magazynowy
- Istniejąca wiatla
- Istniejący budynek mieszkalny słądy i dach NRO

--- A-N- Zakres opracowania  
 --- Linie rozgraniczające tereny o różnym przeznaczeniu

**LEGENDA:**  
**BRANŻA SANITARNA:**

**ks** --- PROPONOWANA TRASA PRZYŁĄCZA KANAŁIZACJI  
 SANITARNEJ - WG ODRĘBNEGO OPRACOWANIA  
**w** --- PROPONOWANA TRASA PRZYŁĄCZA  
 WODOCIĄGOWEGO - WG ODRĘBNEGO OPRACOWANIA  
**ks** --- SCHEMAT ZEWNĘTRZNEJ INSTALACJI KANAŁIZACYJNEJ

Niniejszy projekt zagospodarowania działki opracowany jest na zgodnej z oryginałem w oznaczonych granicach geodezyjnego opracowania kopii mapy przyłączej do państwowego zasobu geodezyjnego i kartograficznego w dniu 2016-11-18 pod numerem identyfikacyjnym P.1210.2016.563

Bilans terenu: z uwzględnieniem rozbudowy PSZOX		Działka pod inwestycje (dz. nr. 271/6.271/4)	
Powierzchnia objęta opracowaniem:		m <sup>2</sup>	
Bilans dla terenu budowlanego: (U)	3917m <sup>2</sup>	3917m <sup>2</sup>	100,00%
Powierzchnia zabudowy budynku po rozbudowie:	990,00m <sup>2</sup>	990,00m <sup>2</sup>	23,84%
Powierzchnia utwardzona :	2215,00m <sup>2</sup>	2215,00m <sup>2</sup>	56,55%
Powierzchnia istniejącej zabudowy	80,00m <sup>2</sup>	80,00m <sup>2</sup>	2,04%
Powierzchnia biologicznie czynna (zalozyjna zielen drzewiasto-krzewiasta)	692,00m <sup>2</sup>	692,00m <sup>2</sup>	1,77%

I. Informacje projektowe:			
Investor:	ETA Sp. z o.o. ul. Śnieżki 8, 32-300 Nowy Sącz, tel.: (18) 4442845	Studium:	PROJEKT BUDOWLANY Z ELEMENTAMI WYKONAWCZYMI
Nazwa zabudowy:	Gmina Nawojowa ul. Ogrodowa 2 33-335 Nawojowa	Obiekt / Nazwa budynku:	Hala magazynowa nr. 4 dz. nr. 271/6.271/4 w m. Nawojowa gmin. Nawojowa obr. Nawojowa
Przebudowa z rozbudową, częścią Hali magazynowej na Straznice OSP wraz z infrastrukturą techniczną na dz. nr. 271/6.271/4, w m. Nawojowa		Typ projektu:	Stal
PROJEKT ZAGOSPODAROWANIA TERENU		Skala:	1:500
Projektant:		Podpis:	10.2016r.
mgr inż. arch. Jacek Nibula upr. nr. GNS534/A-2805		Podpis:	Architektura
Opracował:		mgr inż. arch. Piotr Janasz	
Sprawdził/ęł:		mgr inż. arch. Janusz Wysoki UAN.LB340/A-5490	
Projektant:		mgr inż. Wojciech Jan Poloczek upr. GNS MNP046B/ROOS/11	
Sprawdził/ęł:		mgr inż. Marcin Długosz upr. GNS MNP17S004/614	
		Inst. sanitarna	