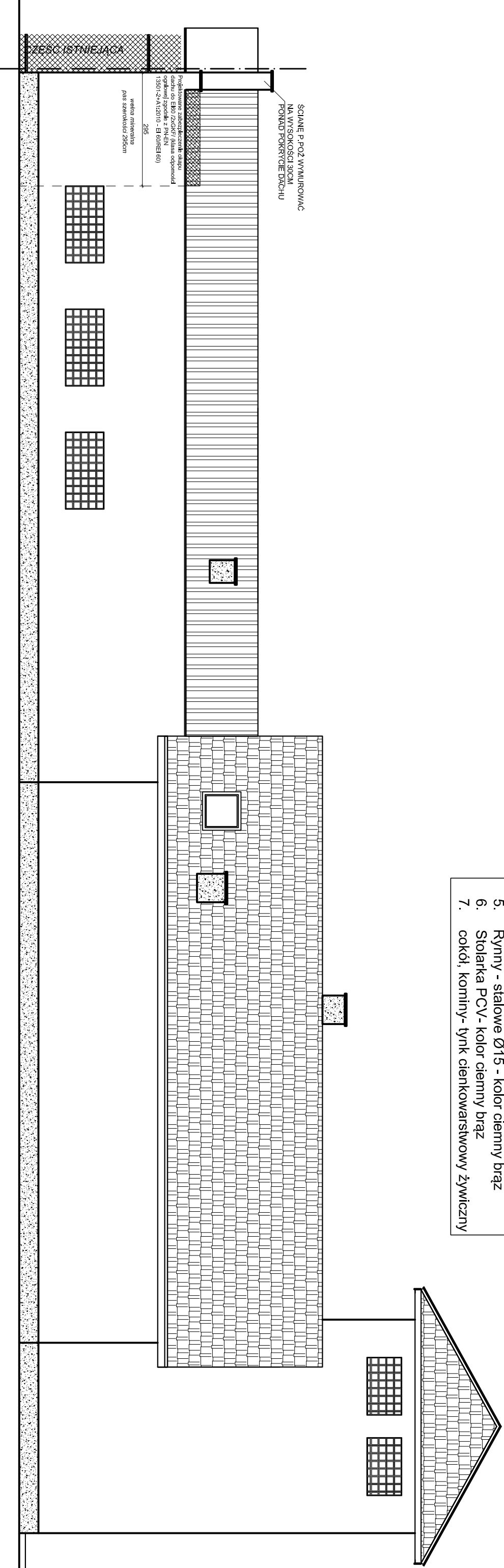


- KOLORYSTYKA**
1. Blachodachówka - kolor ciemny brąz
 2. Blacha trapezowa-kolor ciemny brąz
 3. tynk silikatowy cienkowarstwowy- kolor szary
 4. Brama wjazdowa stalowa-brąz
 5. Rywny - stalowe Ø15 - kolor ciemny brąz
 6. Stalarka PCV - kolor ciemny brąz
 7. cokoł, kominy- tynk cienkowarstwowy żywiczny



Jednostka projektowa: "ETA" Spółka z o.o., ul. Śląddeckich 8, 33-300 Nowy Sącz, tel.: (18) 444-26-05		Stan: PROJEKT BUDOWLANY Z ELEMENTAMI WYKONAWCZYMI	
Investor: Gmina Nawojowa ul. Ogrodowa 2 33-335 Nawojowa	Objekt i adres: Hala magazynowa na dz. nr 271/6 w m. Nawojowa gm. Nawojowa obr. Nawojowa		
Nazwa zadania: Przebudowa z rozbudową części Hali magazynowej na Strażnicę OSP wraz z infrastrukturą techniczną na dz. nr 271/6, 271/4, w m. Nawojowa		Skala: 1:100	Data: 10.2016r.
Tytuł rysunku: ELEWACJA PÓLNOOCNO-WSCHODNIA		Numer rysunku: 16	
Projektant: mgr inż. arch. Jacek Najbar upr. nr GA-S-834/A-28/85	Podpis:	Banda: Architektura	
Opracował: tech. bud. Piotr Jarosz	Podpis:		
Sprawdzający: mgr inż. arch. Janusz Wysocki UAN.1-8340/A-54/90	Podpis:		