

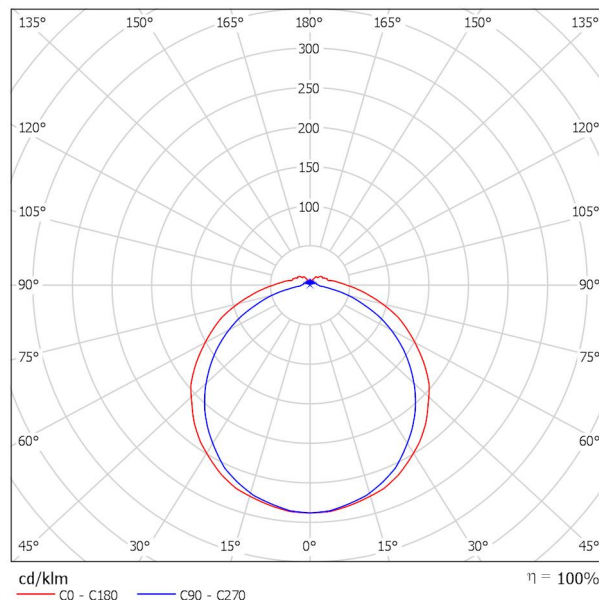
ETA sp. z o.o.  
33-300 Nowy Sącz  
ul. Śniadeckich 8

Edytor mgr inż. Maciej Szufficki  
Telefon 0-18 444-26-05  
faks j.w.  
e-Mail etabiuroprojektow@poczta.onet.pl

## Thorn 96 241 056 VOYAGER E LED BULKHEAD E3NM [NOT] / Karta danych oprawy



### Wylot światła 1:



Klasyfikacja oświetleń CIE: 91  
Kod Flux CIE: 43 74 92 91 100

Ekonomiczna, zwarta, montowana na powierzchni plafoniera z 3h funkcją zasilania awaryjnego ( ) wykorzystująca diody LED. Stopień ochrony IP65. Obudowa: poliwęglan, kolor biały.

Klosz: opalowy poliwęglan.

Wraz z oprawą zestaw samoprzylepnych piktogramów dla oznaczenia dróg ewakuacyjnych.

Wymiary: 350 x 100 x 80 mm  
Moc całkowita: 0.001 W  
Waga: 0.78 kg

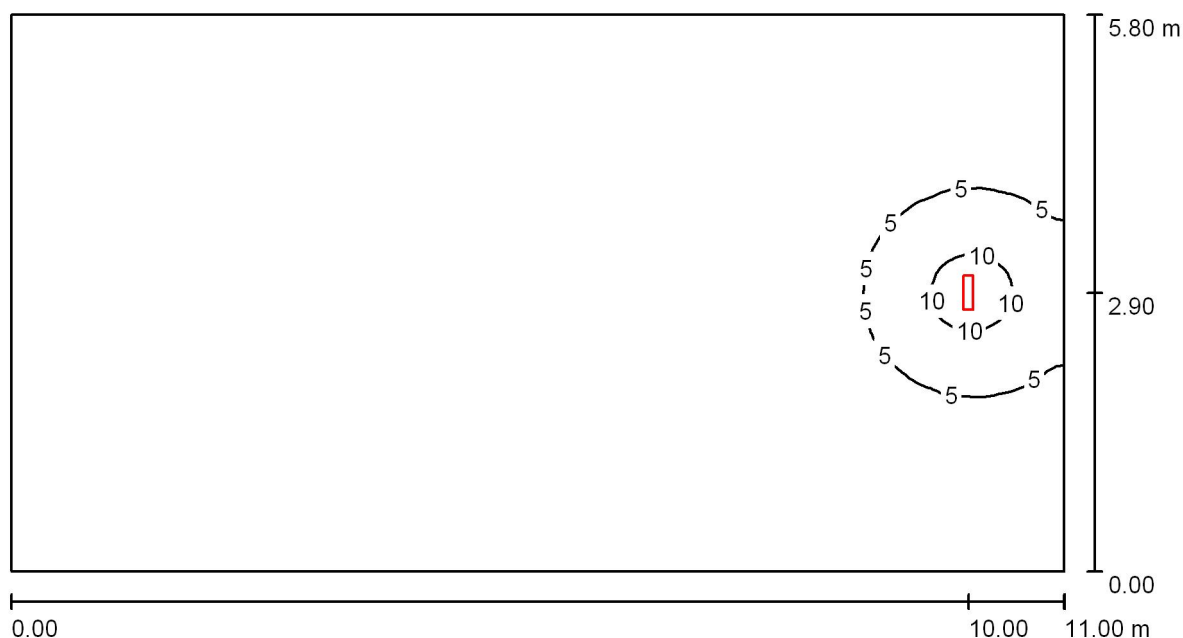
### Wylot światła 1:

Oszacowanie oślepienia według UGR											
ρ Sufit	70	70	50	50	30	70	70	50	50	30	
ρ Ściany	50	30	50	30	30	50	30	50	30	30	
ρ Podłoga	20	20	20	20	20	20	20	20	20	20	
Różnica pomieszczenia X Y	Kierunek spojrzenia w poprzek do osi lampy					Kierunek spojrzenia wzdłuż do osi lampy					
2H	2H	10.3	11.6	10.8	12.0	12.4	10.3	11.5	10.7	11.9	12.3
	3H	12.0	13.2	12.5	13.6	14.0	11.7	12.8	12.1	13.2	13.7
	4H	12.8	13.9	13.2	14.3	14.8	12.2	13.3	12.7	13.8	14.2
	6H	13.4	14.4	13.9	14.9	15.4	12.6	13.6	13.1	14.1	14.6
	8H	13.7	14.7	14.2	15.2	15.7	12.7	13.6	13.2	14.1	14.6
	12H	14.0	15.0	14.5	15.4	16.0	12.7	13.6	13.2	14.1	14.6
4H	2H	10.9	12.0	11.4	12.5	12.9	10.9	11.9	11.3	12.4	12.8
	3H	12.8	13.7	13.3	14.2	14.7	12.5	13.4	13.0	13.9	14.4
	4H	13.7	14.5	14.2	15.0	15.6	13.1	13.9	13.6	14.5	15.0
	6H	14.5	15.3	15.1	15.8	16.4	13.6	14.3	14.1	14.8	15.4
	8H	14.9	15.6	15.5	16.1	16.7	13.7	14.4	14.3	14.9	15.5
	12H	15.3	15.9	15.8	16.4	17.1	13.8	14.4	14.4	15.0	15.6
8H	4H	14.0	14.6	14.5	15.2	15.8	13.4	14.1	14.0	14.7	15.3
	6H	15.0	15.5	15.6	16.1	16.7	14.0	14.6	14.6	15.2	15.8
	8H	15.5	16.0	16.1	16.6	17.2	14.3	14.8	14.9	15.4	16.0
	12H	16.0	16.4	16.6	17.0	17.7	14.4	14.9	15.1	15.5	16.2
12H	4H	14.0	14.6	14.5	15.1	15.8	13.5	14.1	14.1	14.7	15.3
	6H	15.0	15.5	15.6	16.1	16.8	14.2	14.6	14.8	15.2	15.9
	8H	15.6	16.0	16.2	16.6	17.3	14.4	14.9	15.1	15.5	16.2
Warianty pozycji obserwatora dla odstępów opraw S											
S = 1.0H	+0.1 / -0.1					+0.1 / -0.2					
S = 1.5H	+0.2 / -0.2					+0.3 / -0.5					
S = 2.0H	+0.3 / -0.5					+0.5 / -0.9					
Tabela standardowa	BK07					BK05					
Składnik sumy korekty	-1.1					-3.0					
Poprawione wskaźniki oślepienia odniesione do 105lm Całkowity strumień świetlny											

ETA sp. z o.o.  
33-300 Nowy Sącz  
ul. Śniadeckich 8

Edytor mgr inż. Maciej Szufficki  
Telefon 0-18 444-26-05  
faks j.w.  
e-Mail etabiuroprojektow@poczta.onet.pl

## Sala zajęć / Podsumowanie



Wysokość pomieszczenia: 3.000 m, Wysokość montażu: 2.400 m,  
Współczynnik konserwacji: 0.77

Wartości Lux, Skala 1:79

Powierzchnia	$\rho$ [%]	$E_m$ [lx]	$E_{min}$ [lx]	$E_{max}$ [lx]	$E_{min} / E_m$
Płaszczyzna pracy	/	1.05	0.07	12	0.063
Podłoga	20	0.89	0.08	5.06	0.091
Sufit	70	0.29	0.06	1.96	0.192
Ściany (4)	50	0.58	0.08	8.27	/

### Płaszczyzna pracy:

Wysokość: 0.850 m  
Siatka: 128 x 128 Punkty  
Margines: 0.000 m

### UGR

Wzdłuż- W poprzek do osi oświetlenia  
Lewa ściana 15 14  
Dolna ściana 15 14  
(CIE, SHR = 0.25.)

### Wykaz opraw

Nr.	Ilość	Etykieta (Czynnik korekcyjny)	$\Phi$ (Oprawa) [lm]	$\Phi$ (Lampy) [lm]	P [W]
1	1	Thorn 96 241 056 VOYAGER E LED BULKHEAD E3NM [NOT] (Typ 1)* (1.000)	105	105	0.0

\*Zmienione dane techniczne

W sumie: 105 W sumie: 105 0.0

Specyfikacja mocy przyłączeniowej:  $0.00 \text{ W/m}^2 = 0.00 \text{ W/m}^2 / \text{lx}$  (Powierzchnia podstawowa:  $63.80 \text{ m}^2$ )