

LEGENDA INSTALACJA ELEKTRYCZNA I PRZYZYWOWA

	lampa SD 136 2x35
	lampa SR 2x35
	lampa zwieszakowa
	lampa nastropowa IP44
	kniklet
	oprawa ewakuacyjna
	gniazdo PT -w pom. suchych IP20 typ P1130PF
	gniazdo PT -w pom. wilgotnych IP44 typGWP-132PF
	gniazdo 3-fazowe P17
	wyłącznik WPF1
	wyłącznik WPF2S
	wyłącznik WPF5
	wyłącznik WPF7
	gniazdo 24V
	wentylator osłony typ EDM12S-PA1 25W
	czujka ruchu
	inst. przyzywowa: sygnalizator + transformator NC806CS + NC924B
	włącznik - przyzyw NC807C
	kasownik NC924B

400/231V
ukl. TN-C-S

Uwaga! Całość instalacji wykonać zgodnie z P-BUE I P-N oraz Warunkami Technicznymi Wykonania i Odbioru Robot Budowlano Montażowych tom V Instalacje elektryczne

Jednostka projektowa: "ETA" Spółka z o.o., ul. Śniadeckich 8, 33-300 Nowy Sącz, tel.: (18) 444-26-05

Investor: **Gmina Nawojowa ul. Ogrodowa 2 33-335 Nawojowa**

Stadium: **PROJEKT BUDOWLANY Z ELEMENTAMI WYKONAWCZYMI**

Nazwa zadania: **Przebudowa z rozbudową budynku usługowego na punkt przedszkolny i świetlicę stowarzyskowa na dz. nr 19/4 w Żeleźnikowej Małej**

Objekt i adres: **Budynek usługowy na dz. nr 19/4 w m. Żeleźnikowa Mała gm. Nawojowa obr. Żeleźnikowa Mała**

Tytuł rysunku: PLAN INSTALACJI ELEKTRYCZNEJ -RZUT PARTER	Skala: 1:100	Data: 10. 2016r.	Numer rysunku: 1
---	---------------------	-------------------------	-------------------------

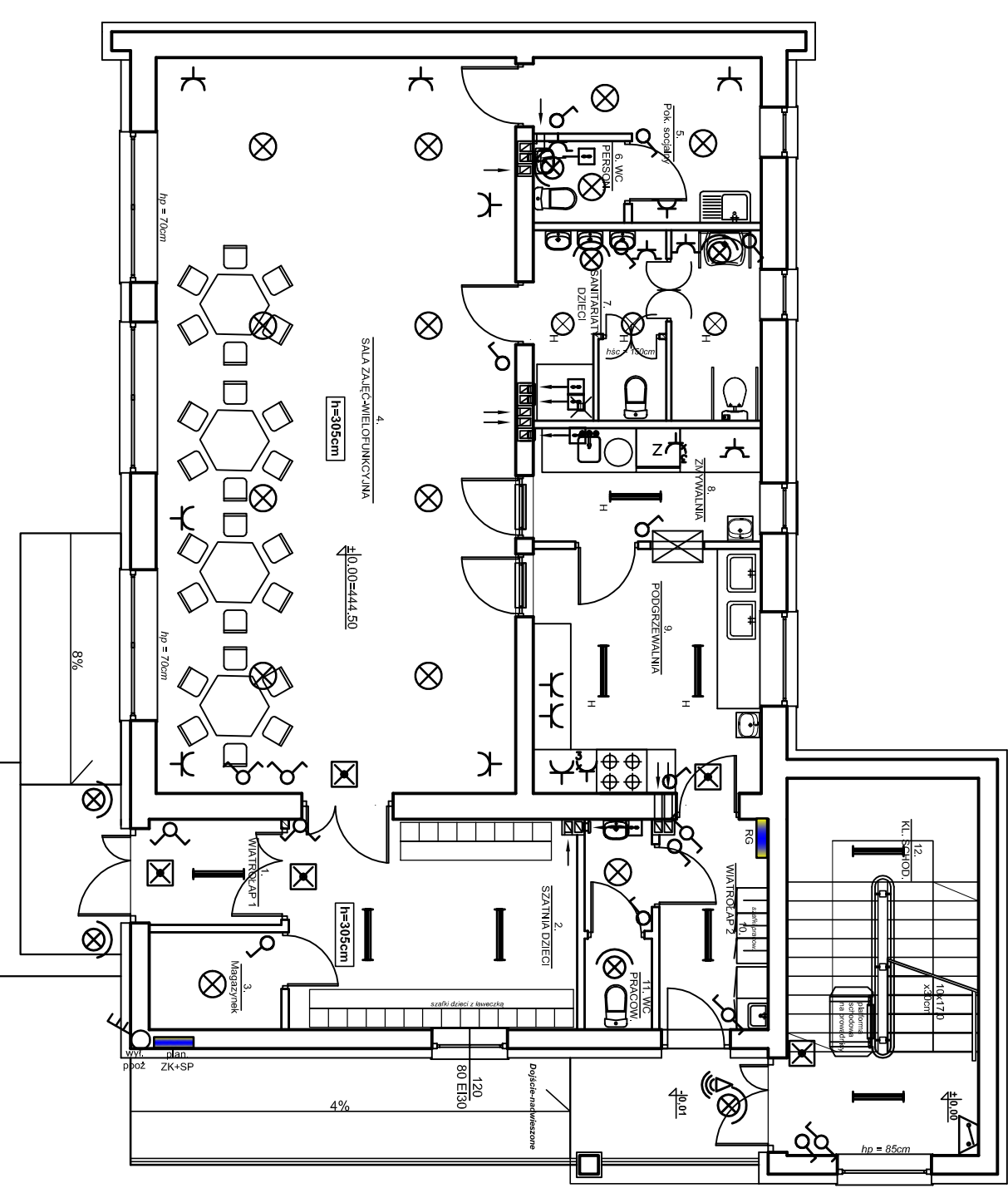
Projektant: **mgr inż. Maciej Szulicki upr. GAS 8340/A-12/87**

Podpis: _____

Bransz: **Instalacje elektryczne**

Sprawdzający: **mgr inż. Jan Szkolnicki upr. GT.III-1229/A-125/77**

Podpis: _____



legenda - oddymianie

	klapa oddymniająca typ ER/FIRE-V z silownikiem D+H DPK-6
	czujka dymu MPPD821
	przycisk RT-42-2
	przycisk wentylacji