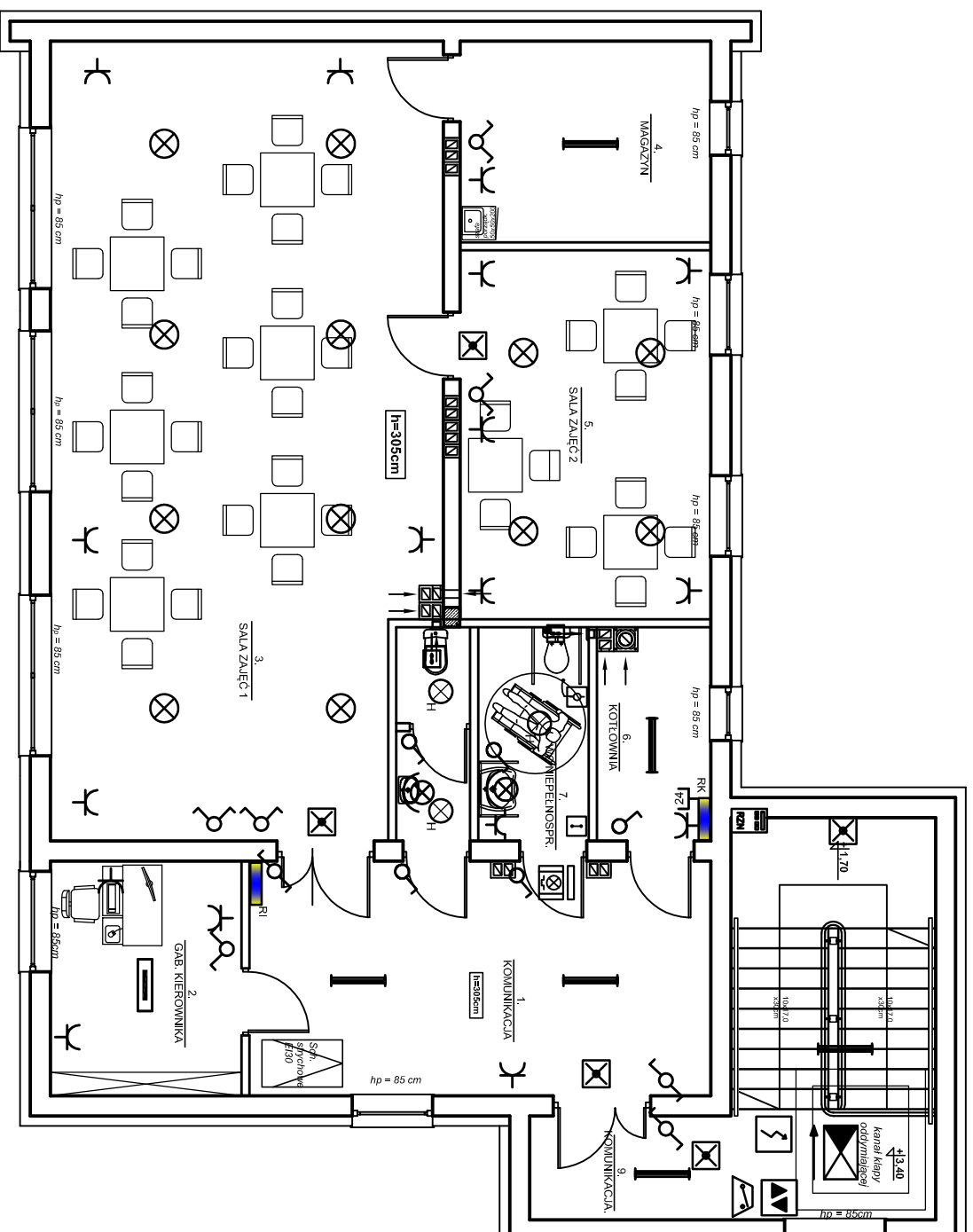


LEGENDA INSTALACJA ELEKTRYCZNA I PRZYZYWOWA

	lampa SD 136 2x35
	lampa SR 2x35
	lampa zwieszakowa
	lampa nastropowa IP44
	kinielet
	oprawa ewakuacyjna
	gniazdo PT -w pom. suchych IP20 typ P1130PF
	gniazdo PT -w pom. wilgotnych IP44 typ P132PF
	gniazdo 3-fazowe P17
	wyłącznik WP15
	wyłącznik WP2FS
	wyłącznik WP1
	gniazdo 24V
	wentylator osiowy typ EDM125-PA1 25W
	czujka ruchu
	Inst. przyzywowa: sygnalizator + transformator NC806CS + NC924B
	włącznik - przyzyw. NC907C
	kasownik NC924B

400/231V
ukl. TN-C-S

Uwaga! Całość instalacji wykonać zgodnie z PBU i PN oraz Warunkami Technicznymi Wykonania i Odbioru Robot Budowlano Montażowych tom V Instalacje elektryczne



legenda - oddymianie

	klapa oddymniająca typ ERFIRE-V z silownikiem D+H DPK-6
	czujka dymu MPPD821
	przycisk RT-42-2
	przycisk wentylacji

<p>ETA Jednostka projektowa: "ETA" Spółka z o.o., ul. Śniadeckich 8, 33-300 Nowy Sącz, tel.: (18) 444-26-05</p>		<p>Stanium: PROJEKT BUDOWLANY Z ELEMENTAMI WYKONAWCZYMI</p>	
<p>Investor: Gmina Nawojowa ul. Ogrodowa 2 33-335 Nawojowa</p>		<p>Objekt i adres: Budynek usługowy na dz. nr 19/4 w m. Żeleźnikowa Mała gm. Nawojowa obr. Żeleźnikowa Mała</p>	
<p>Nazwa zadania: Przebudowa z rozbudową budynku usługowego na punkt przedszkolny i świetlicę środowiskową na dz. nr 19/4 w Żeleźnikowej Małej</p>		<p>Skala 1:100</p>	
<p>Tytuł rysunku: PLAN INSTALACJI ELEKTRYCZNEJ -RZUT PIĘTRA</p>		<p>Data 10. 2016r.</p>	
<p>Projektant: mgr inż. Maciej Szuflicki upr. GAS 8340/A-1287</p>		<p>Podpis: 2</p>	
<p>Sprawdzający: mgr inż. Jan Szkołnicki upr. GT.III-129/A-125/77</p>		<p>Podpis:</p>	
		<p>Branża: Instalacje elektryczne</p>	