

ETA sp. z o.o.  
33-300 Nowy Sącz  
ul. Śniadeckich 8

Edytor mgr inż. Maciej Szufficki  
Telefon 0-18 444-26-05  
faks j.w.  
e-Mail etabiuroprojektow@poczta.onet.pl

## Thorn 96 547 782 LINE XS CIRC 4X32/42W TCT GRY PF/BL L840 [STD] / Karta danych oprawy



Klasyfikacja oświetleń CIE: 0  
Kod Flux CIE: 00 00 00 46

Okrągła oprawa zwieszana.

Obudowa: odlewane odśrodkowo aluminium, kolor szary (teksturowany).  
Krawędź obudowy posiada perforację wyłożoną od środka niebieską folią akrylową (ciekawy efekt kolorystyczny).

Płyta montażowa podsufitowa: stal, kolor szary (teksturowany).

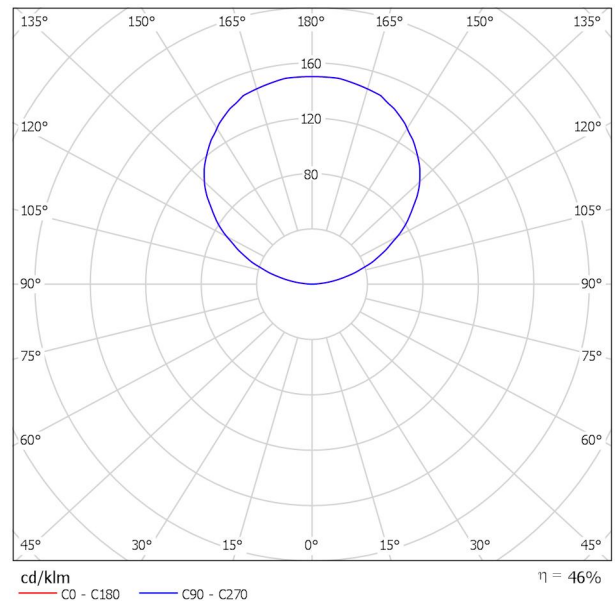
Kostka zaciskowa 3 x 2 x 2.5mm<sup>2</sup> w płycie montażowej podsufitowej.

Oprawy są podwieszane za pomocą fabrycznie montowanego przewodu zasilającego (3 x 0.75mm<sup>2</sup>, 0.7m przewód bez związków halogenowych, kolor szary) łączącego płytę montażową z obudową. Oprawa wyposażona w zawieszki montażowe typu Quick-lock ułatwiające montaż oprawy.

Oprawa na źródła światła: 4 x 42W lub 32W TC-TEL, Wyposażone w źródło światła Tk 4000K

Wymiary: Ø580 x 55 mm  
Moc całkowita : 148 lub 188 W  
Waga: 3.5 kg

### Wylot światła 1:



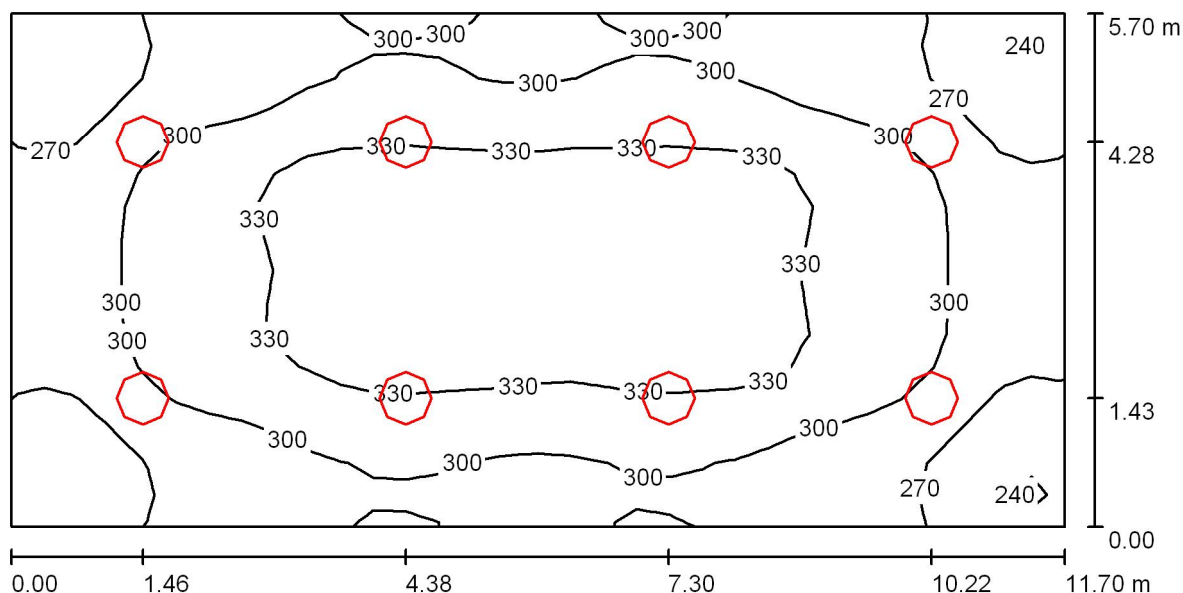
### Wylot światła 1:

Oszacowanie oślepienia według UGR										
p Sufit	70	70	50	50	30	70	70	50	50	30
p Ściany	50	30	50	30	30	50	30	50	30	30
p Podłoga	20	20	20	20	20	20	20	20	20	20
rozmiar pomieszczenia	x	y	Kierunek spojrzenia w poprzek do osi lampy				Kierunek spojrzenia wzdłuż do osi lampy			
2H	2H	55.9	55.9	55.9	55.9	55.9	55.9	55.9	55.9	55.9
	3H	55.9	55.9	55.9	55.9	55.9	55.9	55.9	55.9	55.9
	4H	55.9	55.9	55.9	55.9	55.9	55.9	55.9	55.9	55.9
	6H	55.9	55.9	55.9	55.9	55.9	55.9	55.9	55.9	55.9
	8H	55.9	55.9	55.9	55.9	55.9	55.9	55.9	55.9	55.9
	12H	55.9	55.9	55.9	55.9	55.9	55.9	55.9	55.9	55.9
4H	2H	55.9	55.9	55.9	55.9	55.9	55.9	55.9	55.9	55.9
	3H	55.9	55.9	55.9	55.9	55.9	55.9	55.9	55.9	55.9
	4H	55.9	55.9	55.9	55.9	55.9	55.9	55.9	55.9	55.9
	6H	55.9	55.9	55.9	55.9	55.9	55.9	55.9	55.9	55.9
	8H	55.9	55.9	55.9	55.9	55.9	55.9	55.9	55.9	55.9
	12H	55.9	55.9	55.9	55.9	55.9	55.9	55.9	55.9	55.9
8H	4H	55.9	55.9	55.9	55.9	55.9	55.9	55.9	55.9	55.9
	6H	55.9	55.9	55.9	55.9	55.9	55.9	55.9	55.9	55.9
	8H	55.9	55.9	55.9	55.9	55.9	55.9	55.9	55.9	55.9
	12H	55.9	55.9	55.9	55.9	55.9	55.9	55.9	55.9	55.9
12H	4H	55.9	55.9	55.9	55.9	55.9	55.9	55.9	55.9	55.9
	6H	55.9	55.9	55.9	55.9	55.9	55.9	55.9	55.9	55.9
	8H	55.9	55.9	55.9	55.9	55.9	55.9	55.9	55.9	55.9
Wariacja pozycji obserwatora dla odstępów opraw S										
S = 1.0H		+0.0 / 0.0				+0.0 / 0.0				
S = 1.5H		+0.0 / 0.0				+0.0 / 0.0				
S = 2.0H		+0.0 / 0.0				+0.0 / 0.0				
Tabela standardowa		BK00				BK00				
Składnik sumy korekty		-12.1				-12.1				
Poprawione wskaźniki oślepienia odniesione do 9600lm Całkowity strumień świetlny										

ETA sp. z o.o.  
33-300 Nowy Sącz  
ul. Śniadeckich 8

Edytor mgr inż. Maciej Szufficki  
Telefon 0-18 444-26-05  
faks j.w.  
e-Mail etabiuroprojektow@poczta.onet.pl

## sala nr 4 -parter / Podsumowanie



Wysokość pomieszczenia: 3.100 m, Wysokość montażu: 2.600 m,  
Współczynnik konserwacji: 0.80

Wartości Lux, Skala 1:84

Powierzchnia	$\rho$ [%]	$E_m$ [lx]	$E_{min}$ [lx]	$E_{max}$ [lx]	$E_{min} / E_m$
Płaszczyzna pracy	/	305	219	350	0.719
Podłoga	30	269	218	309	0.812
Sufit	80	519	140	4705	0.270
Ściany (4)	60	207	153	415	/

**Płaszczyzna pracy:**

Wysokość: 0.850 m  
Siatka: 32 x 16 Punkty  
Margines: 0.000 m

**UGR**

Wzdłuż- W poprzek do osi oświetlenia  
Lewa ściana >30 >30  
Dolna ściana >30 >30  
(CIE, SHR = 0.25.)

**Wykaz opraw**

Nr.	Ilość	Etykieta (Czynnik korekcyjny)	$\Phi$ (Oprawa) [lm]	$\Phi$ (Lampy) [lm]	P [W]
1	8	Thorn 96 547 782 LINE XS CIRC 4X32/42W TCT GRY PF/BL L840 [STD] (1.000)	4435	9600	74.0
W sumie:			35482	76800	592.0

Specyfikacja mocy przyłączeniowej:  $8.88 \text{ W/m}^2 = 2.91 \text{ W/m}^2/100 \text{ lx}$  (Powierzchnia podstawowa:  $66.69 \text{ m}^2$ )