

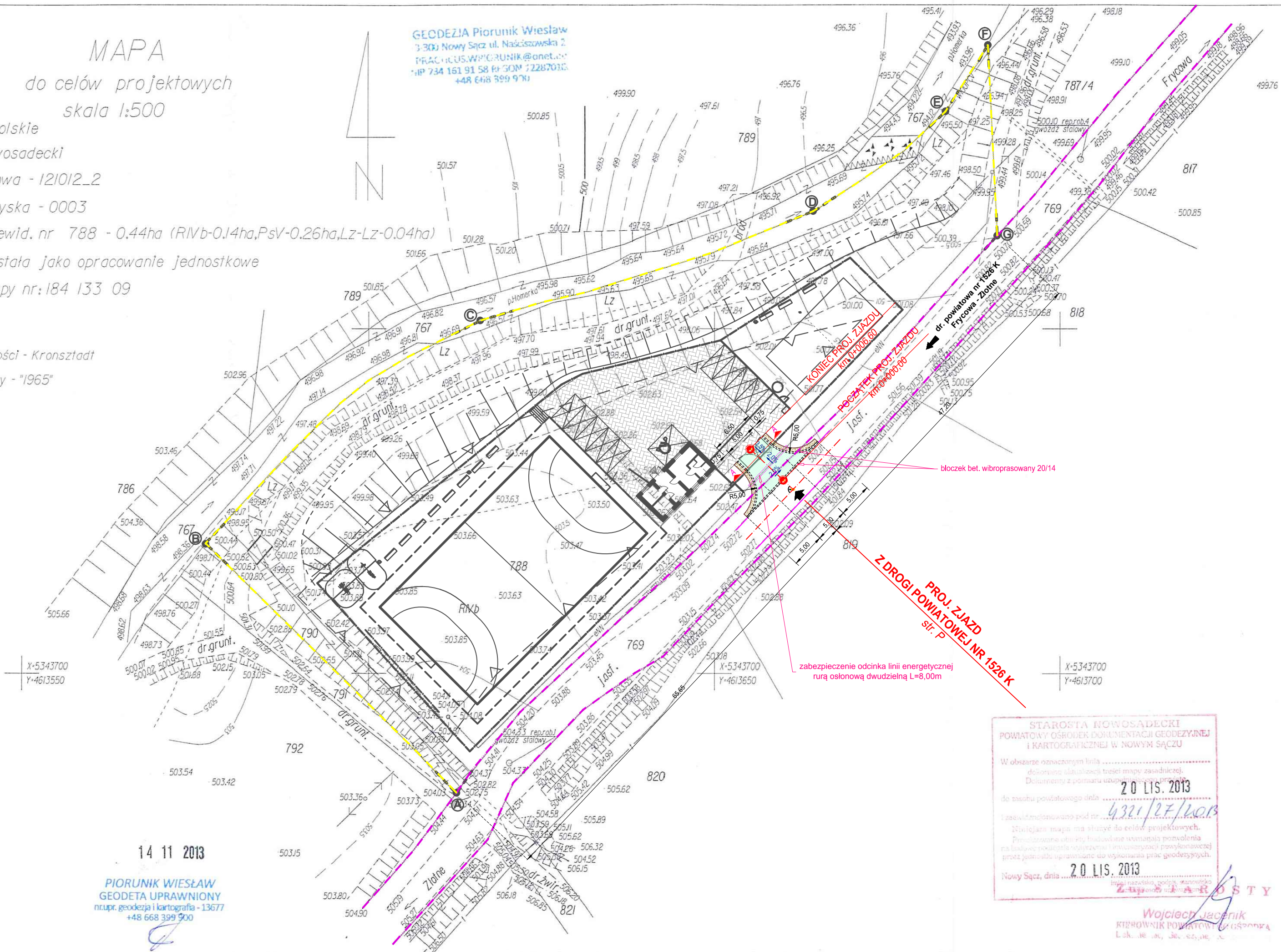
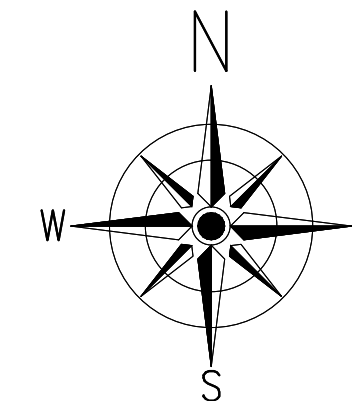
MAPA

do celów projektowych
skala 1:500

woj. małopolskie
powiat: nowosadecki
gm. Nawojowa - 121012_2
obr. Homrzyska - 0003
obiekt: dz. ewid. nr 788 - 0,44ha (R1Vb-0,14ha, PsV-0,26ha, Lz-Lz-0,04ha)
mapa powstała jako opracowanie jednostkowe
sekcja mapy nr: 184 133 09

układ wysokości - Kronsztadt
układ poziomy - "1965"

GEODEZJA Piórnik Wiesław
3-303 Nowy Sącz ul. Nałęczowska 2
PRACOWNISKA: PIORNIK@onet.pl
tel: 734 161 91 58 fax: 7287030
+48 668 399 970



LEGENDA :

- granica pasa drogowego drogi powiatowej nr 1526 K
- granica działki inwestora
- oś jezdni
- krawężł pobocza
- krawężł jezdni drogi powiatowej
- błoczek bet. wibroprasowany 20/14
- jezdnia - kostka bet. szara gr. 8cm
- pobocze utwardzone /kruszywo kamienne/
- ➔ wjazd na działkę
- początek/koniec projektowanego zjazdu
- zabezpieczenie odcinka linii energetycznej rurą osłonową dwudzielną L=8,00m

14 11 2013

PIORNIK WIESŁAW
GEODETA UPRAWNIONY
nr upr. geodezja i kartografia - 13677
+48 668 399 900

STAROSTA NOWOSADECKI
POWIATOWY OŚRODEK DOKUMENTACJI GEODEZYJNEJ
I KARTOGRAFICZNEJ W NOWYM SĄCZU

W obszarze oznaczonym linia
dotyczy zmian w planie zagospodarowania terenu
Dotyczy: z pomiaru utrudnionego

do czasu podziałowego dnia
20 LIS. 2013

Wzrost: 1,80m
Ciężar ciała: 75kg
Data: 14.11.2013

Wojciech Jędrzejak
KIEROWNIK POWIATOWEGO OŚRODKA
Lok. 100, tel. 734 161 91 58

JEDNOSTKA PROJEKTOWA: DROG PROJEKT Biuro projektowe "DROG-PROJEKT" ul. Kopernika 15b, 34-600 Limanowa		INWESTOR: Gmina Nawojowa 33-335 Nawojowa 313	DATA: IV - 2015
LOKALIZACJA OBIEKTU: dz. ew. nr: 788-788 miejscowość: Homrzyska gmina: Nawojowa powiat: nowosadecki województwo: małopolskie		OBJEKT: Zjazd publiczny z drogi powiatowej nr 1526 K Frycowa - Złotne / dz. ew. nr 769 / do działki ew. nr 788 położonej w miejscowości Homrzyska	
TYTUŁ RYSUNKU: PROJEKT ZAGOSPODAROWANIA TERENU		BRANZA: DROGOWA	
STADIUM: PROJEKT BUDOWLANY		PROJEKTOWAŁ: mgr inż. Janusz Burkat	
OPRACOWAŁ: mgr inż. Grażyna Ociepka		UPRAWNIENIA: upr. nr UAN.I-8340/A-50/89	
OPRACOWAŁ: inż. Grzegorz Zawada		PODPIS:	
OPRACOWAŁ: Przemysław Kita		SKALA: 1 : 500	
SPRAWDZIŁ: mgr inż. Robert Jaworz - Dutka		NR RYSUNKU: 1	
		NR ODBITKI:	