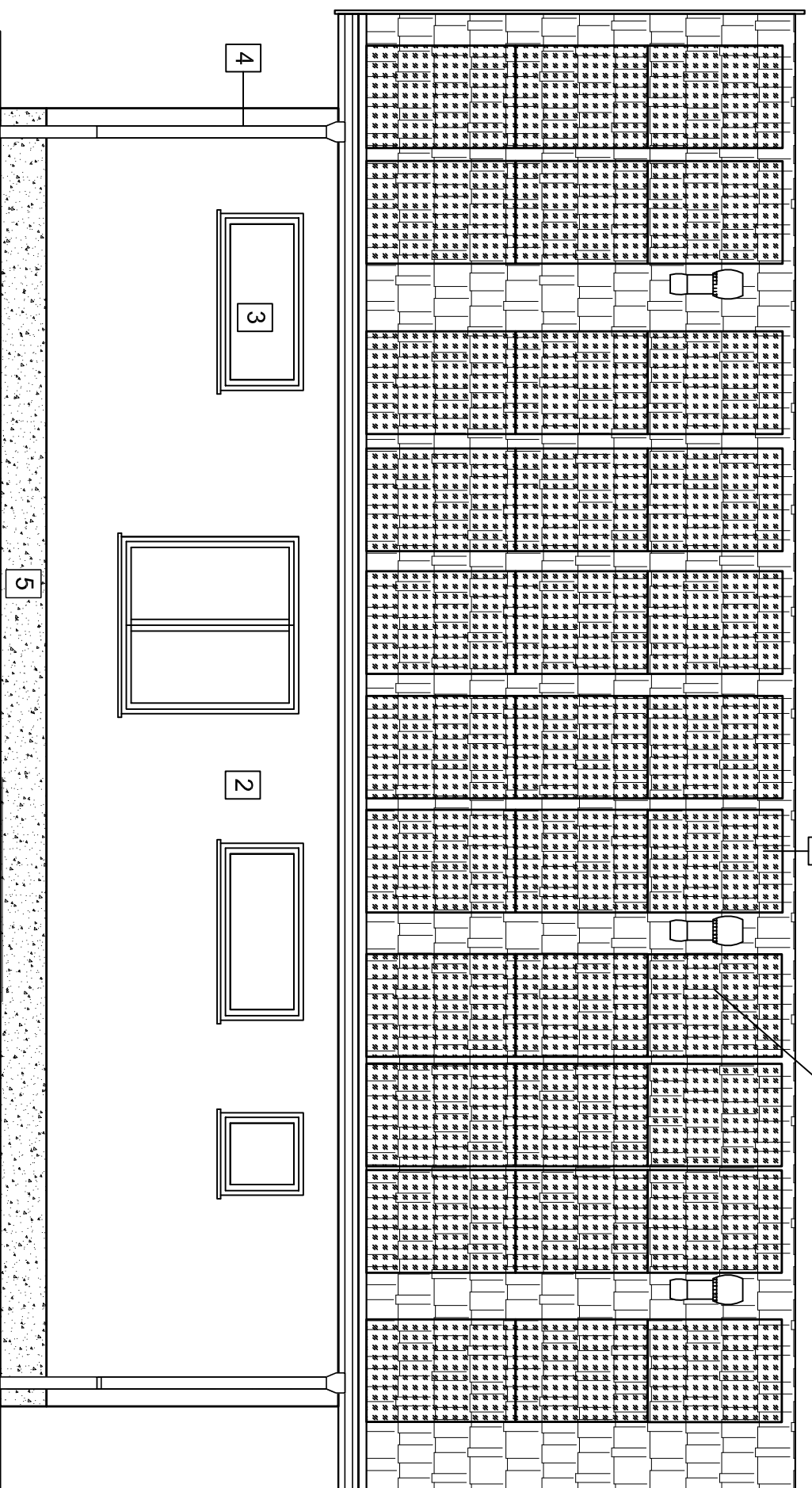


proj. zestaw paneli ISF -245
szt 30



- KOLORYSTYKA**
1. Blachodachówka - kolor brązowy
 2. Tynk cienkowarstwowy - kolor piaskowy
 3. Stolarka PCV -kolor biały
 4. Rynnny i obróbki z blachy stalowej powlekanej - kolor brązowy
 5. Tynk żywiczny -kolor jasny brąz
 6. Deska elewacyjna modrzewiowa

<p>η Jednostka projektowa: "ETA" Spółka z o.o., ul. Śląddeckich 8, 33-300 Nowy Sącz, tel.: (18) 444-26-05</p>		
<p>Investor: Gmina Nawojowa 33-335 Nawojowa 313</p>	<p>Stadium: PROJEKT BUDOWLANY</p>	
<p>Nazwa zadania: Budowa boiska wielofunkcyjnego wraz z budynkiem zaplecza sportowego siłownią terenową, boiskiem do piłki plażowej, ogrodzeniem</p>	<p>Obiekt i adres: Boisko wielofunkcyjne dz. nr 788 w m. Homzyska obr. Homzyska-0003 gmn. Nawojowa</p>	
<p>Tytuł rysunku INSTALACJA FOTOWOLTAIKI ROZMIESZCZENIE PANELI</p>	<p>Skala 1:50</p>	<p>Data 01.2018</p>
<p>Projektant: mgr inż. Maciej Szufficki upr. GAS 8340/A-12/87</p>	<p>Podpis</p>	<p>Branża: Elektryczna</p>
		<p>Numer rysunku 1E</p>