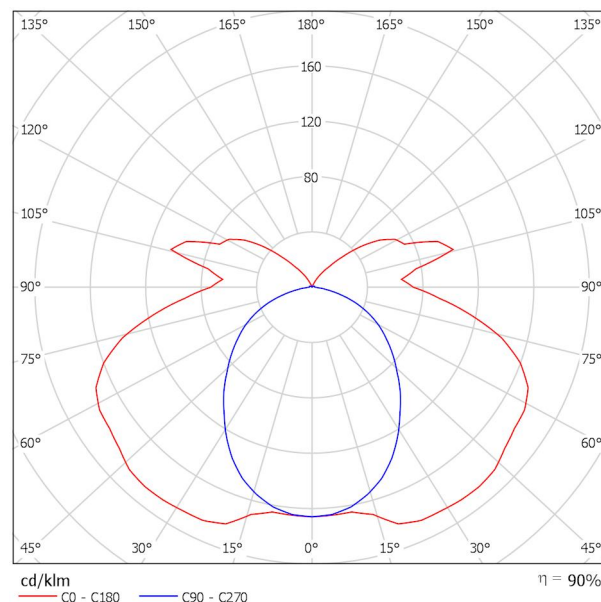
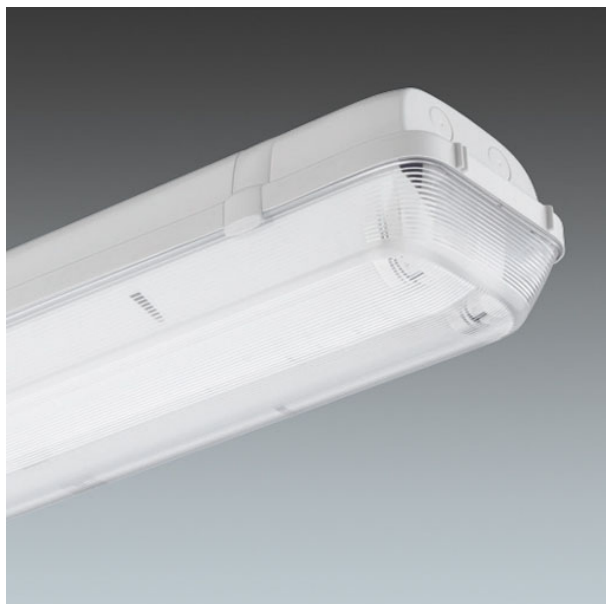


ETA sp. z o.o.
33-300 Nowy Sącz
ul. Śniadeckich 8

Edytor mgr inż. Maciej Szufficki
Telefon 0-18 444-26-05
faks j.w.
e-Mail etabiuroprojektow@poczta.onet.pl

Thorn 96 236 934 AQUAF2 2x35W T16 HF E3 L840 [STD] / Karta danych oprawy

Wylot światła 1:



Klasyfikacja oświetleń CIE: 80
Kod Flux CIE: 34 64 87 80 90

Oprawa świetłkowa, odporna na wilgoć i wnikanie kurzu. Klasa bezpieczeństwa I. Elektroniczny układ zasilający. Stopień ochrony IP65. Wyposażona w funkcję 3h zasilania awaryjnego z testem ręcznym. Daszek oprawy: poliwęglan, malowany na kolor jasny szary. Klosz: poliwęglan, wewnętrznie pryzmatyczny. Oprawa przeznaczona do montażu zwieszanego. Uchwyty montażowe Quick-Fix dostarczane są wraz z oprawą – przeznaczone do montażu na powierzchni. Dostępne dodatkowe wyposażenie montażowe umożliwiające inne opcje montażowe. Źródło światła; 2 x 35W T16. Wyposażone w źródło światła Tk 4000K.

Wymiary: 1600 x 147 x 118 mm
Moc całkowita: 77 W
Waga: 4.7 kg

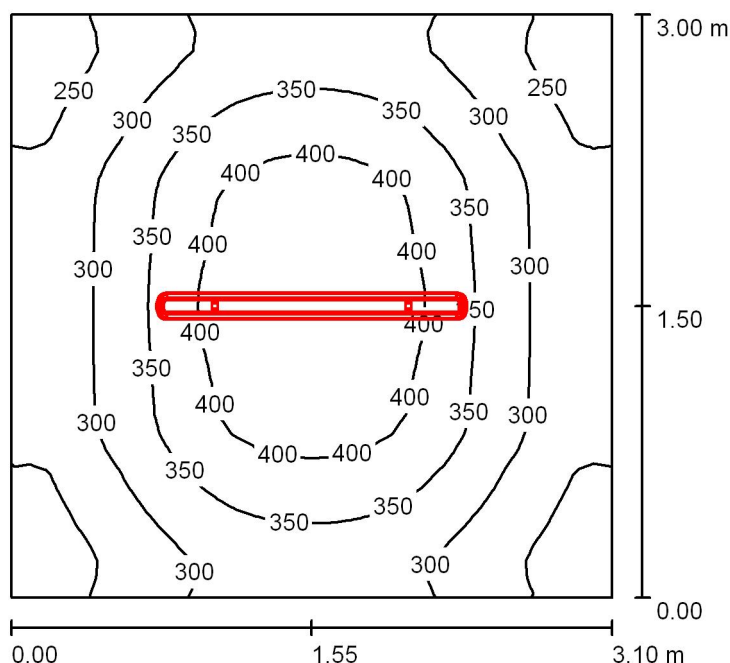
Wylot światła 1:

Oszacowanie oślepiania według UGR											
p Sufit		70	70	50	50	30	70	70	50	50	30
p Ściany		50	30	50	30	30	50	30	50	30	30
p Podłoga		20	20	20	20	20	20	20	20	20	20
Różnica pomieszczenia x y		Kierunek spojrzenia w poprzek do osi lampy					Kierunek spojrzenia wzdłuż do osi lampy				
2H	2H	18.8	20.0	19.4	20.6	21.2	14.8	16.1	15.4	16.6	17.3
	3H	21.4	22.5	22.0	23.1	23.8	16.0	17.2	16.6	17.8	18.4
	4H	22.6	23.6	23.2	24.2	24.9	16.4	17.5	17.0	18.1	18.8
	6H	23.6	24.6	24.2	25.2	25.9	16.7	17.6	17.3	18.3	19.0
	8H	24.0	25.0	24.7	25.6	26.4	16.7	17.6	17.3	18.3	19.0
4H	12H	24.4	25.3	25.1	26.0	26.7	16.7	17.6	17.4	18.3	19.0
	2H	19.3	20.4	20.0	21.0	21.7	16.6	17.7	17.2	18.3	19.0
	3H	22.2	23.1	22.8	23.7	24.5	18.0	18.9	18.7	19.6	20.3
	4H	23.5	24.3	24.2	25.0	25.8	18.5	19.4	19.2	20.0	20.8
	6H	24.7	25.5	25.4	26.1	26.9	18.8	19.6	19.5	20.3	21.1
8H	8H	25.3	25.9	26.0	26.6	27.5	18.9	19.6	19.6	20.3	21.1
	12H	25.7	26.4	26.5	27.1	27.9	18.9	19.6	19.7	20.3	21.1
	4H	23.7	24.4	24.5	25.1	25.9	19.8	20.4	20.5	21.1	22.0
	6H	25.2	25.8	25.9	26.5	27.3	20.4	20.9	21.1	21.7	22.5
	8H	25.9	26.4	26.6	27.1	28.0	20.6	21.0	21.3	21.8	22.7
12H	12H	26.5	27.0	27.3	27.7	28.6	20.6	21.1	21.4	21.8	22.7
	4H	23.7	24.3	24.5	25.1	25.9	20.1	20.7	20.8	21.4	22.2
	6H	25.3	25.7	26.0	26.5	27.4	20.9	21.3	21.6	22.1	23.0
	8H	26.0	26.4	26.8	27.2	28.1	21.2	21.6	21.9	22.4	23.3
Wariacja pozycji obserwatora dla odstępów opraw S											
S = 1.0H		+0.1 / -0.1					+0.1 / -0.1				
S = 1.5H		+0.2 / -0.2					+0.2 / -0.3				
S = 2.0H		+0.3 / -0.3					+0.5 / -0.6				
Tabela standardowa		BK10					BK13				
Składnik sumy korekty		10.2					4.6				
Poprawione wskaźniki oślepiania odniesione do 6600lm Całkowity strumień świetlny											

ETA sp. z o.o.
33-300 Nowy Sącz
ul. Śniadeckich 8

Edytor mgr inż. Maciej Szuflicki
Telefon 0-18 444-26-05
faks j.w.
e-Mail etabiuroprojektow@poczta.onet.pl

Gabinet dyrektora / Podsumowanie



Wysokość pomieszczenia: 2.600 m, Wysokość montażu: 2.600 m,
Współczynnik konserwacji: 0.80

Wartości Lux, Skala 1:39

Powierzchnia	ρ [%]	E_m [lx]	E_{min} [lx]	E_{max} [lx]	E_{min} / E_m
Płaszczyzna pracy	/	325	210	444	0.647
Podłoga	30	236	177	275	0.749
Sufit	80	221	108	1365	0.488
Ściany (4)	60	223	132	401	/

Płaszczyzna pracy:

Wysokość: 0.850 m

Siatka: 32 x 32 Punkty

Margines: 0.000 m

UGR

Lewa ściana

Dolna ściana

(CIE, SHR = 0.25.)

Wzdłuż-

19

19

W poprzek

15

15

do osi oświetlenia

Liczba punktów poniżej 400 lx (do IEQ-7): 83.59%.

Wykaz opraw

Nr.	Ilość	Etykieta (Czynnik korekcyjny)	Φ (Oprawa) [lm]	Φ (Lampy) [lm]	P [W]
1	1	Thorn 96 236 934 AQUAF2 2x35W T16 HF E3 L840 [STD] (Typ 1)* (1.000)	5960	6600	77.0

*Zmienione dane techniczne

W sumie: 5960 W sumie: 6600 77.0

Specyfikacja mocy przyłączeniowej: $8.28 \text{ W/m}^2 = 2.54 \text{ W/m}^2/100 \text{ lx}$ (Powierzchnia podstawowa: 9.30 m^2)