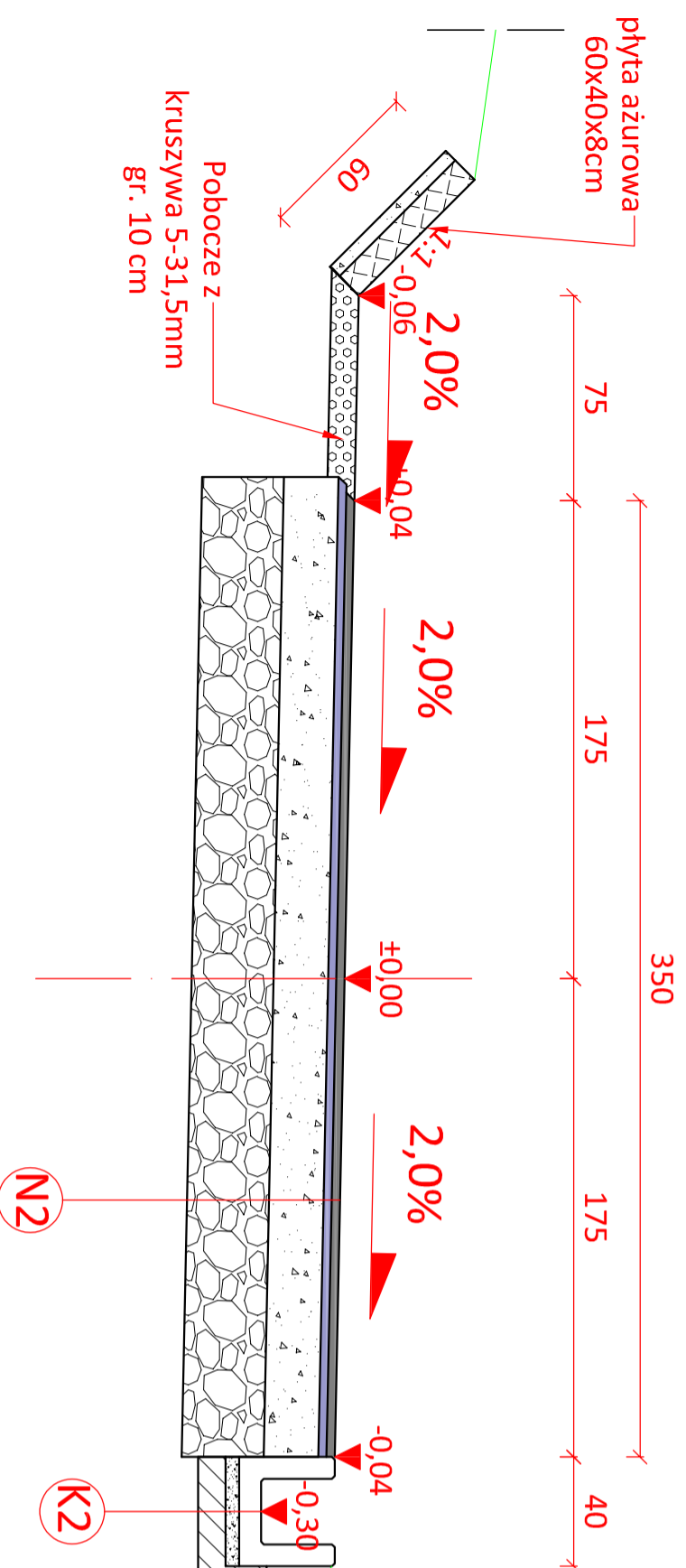
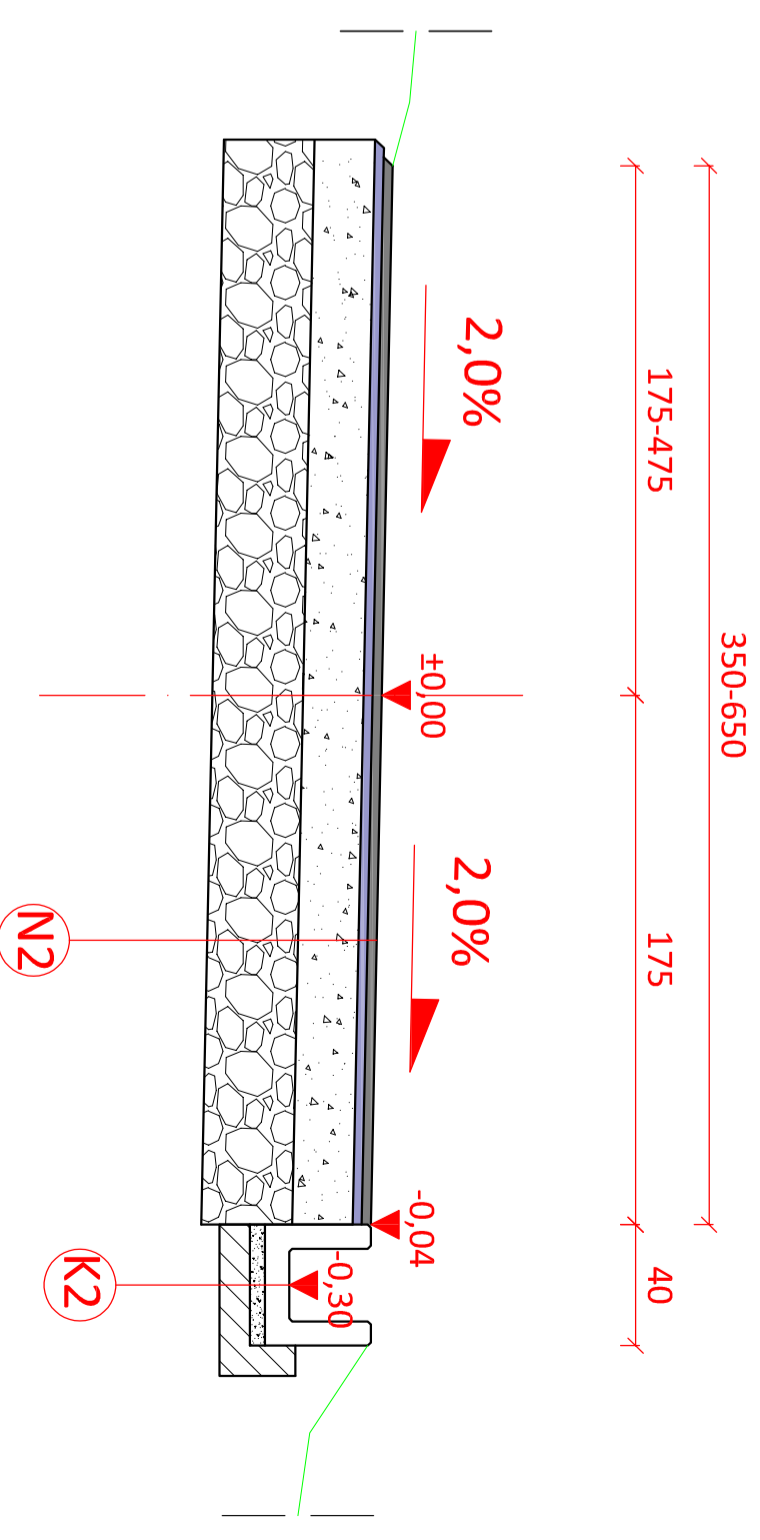


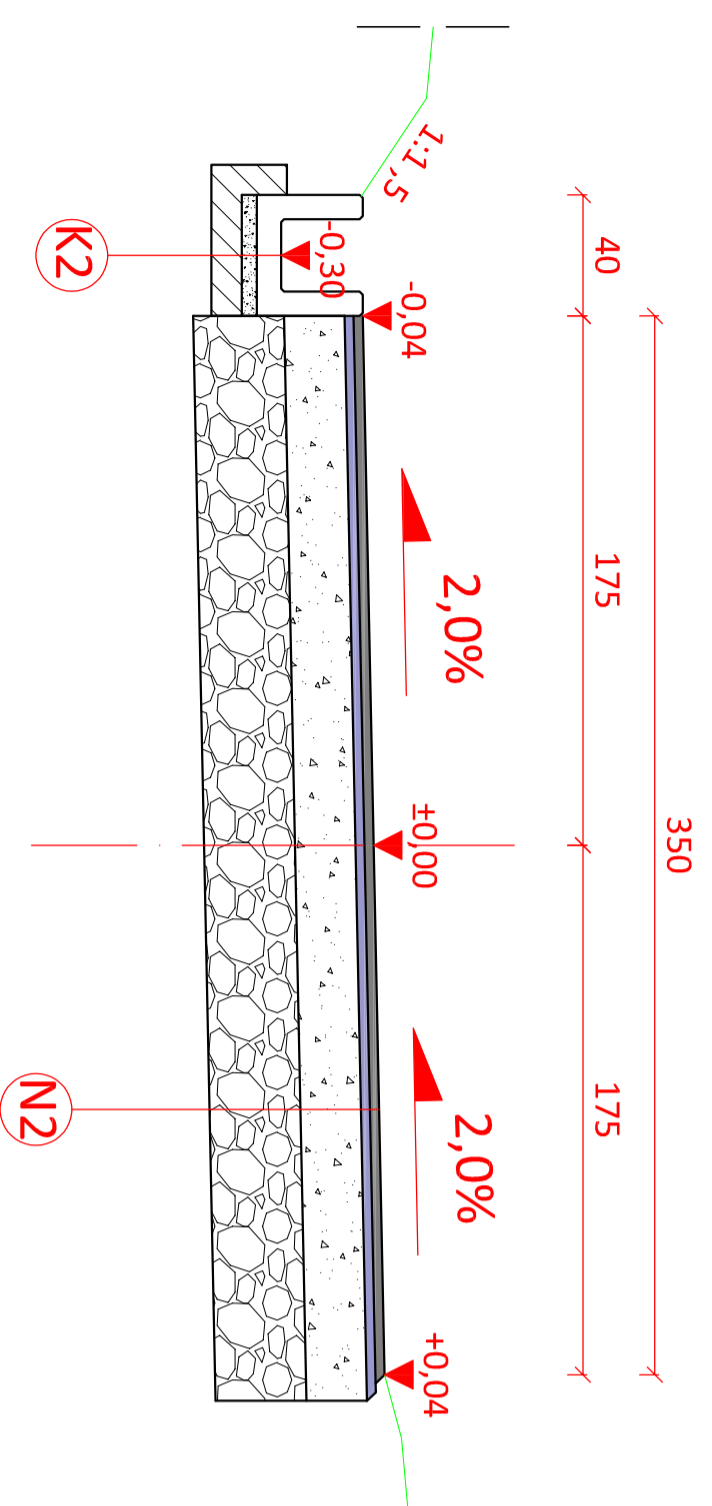
## Przekrój typowy droga wewnętrzna KM 0+008,50 - 0+026,50



## Przekrój typowy droga wewnętrzna KM 0+026,50 - 0+040,50



## Przekrój typowy droga wewnętrzna KM 0+040,50 - 0+087,00



<b>N2</b> Konstrukcja nawierzchni jezdni			
1	w-wa ścierna z mieszanki mineralno-asfaltowej AC11S	4 cm	
2	w-wa wiążąca z mieszanki mineralno-asfaltowej AC16W	4 cm	
5	w-wa podbudowy zasadniczej z mieszanki niezwiązanej z kruszywem C90/3 E <sub>2</sub> ≥ 80MPa	20 cm	
7	w-w mrozochronna z mieszanki niezwiązanej lub gruntu niewysadźnionego (naturalnego lub antropologicznego) o CBR > 25%	30 cm	
podłoże E <sub>2</sub> ≥ 50 MPa			

<b>K2</b> Korytko betonowe 50x40x30cm			
1	Korytko betonowe 50x40x30cm	30 cm	
2	Podsyпка cementowo-piaskowa 1:4	5 cm	
3	Ława betonowa z oporem 0,10x0,6= 0,06 m <sup>3</sup> /mb	10 cm	

- Uwagi:**
- ława betonowa z betonu C 16/20
  - Nasyp wykonać zgodnie z PN-S-02205 :1998 i BN-77/8931-12
  - W przypadku wystąpienie w poziomie posadowienia gruntów słabonośnych (plastycznych, miękkoplastycznych) należy dokonać wymiany gruntu na odpowiadający parametrami gruntowi zasypki zagęszczonej do wskaźnika 0,95 wg Proctor'a

<b>Inwestor:</b> Gmina Nawojowa ul. Ogrodowa 2 33-335 Nawojowa		<b>PRZEDMIOT</b> Przekroje typowe droga wewnętrzna	
obiekt: Przebudowa skrzyżowania DG nr 292981K z drogą dojazdową przysiółku Potok w m. Bączka Kunina		RYSUNKU:	
LOKALIZACJA: Droga gminna nr 292981K Bączka Kunina-Potok, droga wewnętrzna dz. nr ewid. 428/2, 426/4, 455/3, 429/2, 455/4, 363 obr. ewid. Bączka Kunina [0001] jedn. ewid. Nawojowa			
Dokumentacja technicznapi		NUMER RYSUNKU:	SKALA:
IMIĘ I NAZWISKO		3/2	1:25
PROJEKTANT:		DATA: VII 2018	
<b>mgr inż. Kamil Haraf</b>			
upr. proj.:MAP/00285/POOD/14			
upr. wyk.:MAP/0016/OWOD/14			
Przedmiotowy projekt jest chroniony prawem autorskim zgodnie z Ustawą nr 83 z dn. 04.02.1994 r. O prawie autorskim i prawach pokrewnych (Dz. U. Nr. 24 z 1994 r.)			