

ETA sp. z o.o.
33-300 Nowy Sącz
ul. Śniadeckich 8

Edytor mgr inż. Maciej Szuflicki
Telefon 0-18 444-26-05
faks j.w.
e-Mail etabiuroprojektow@poczta.onet.pl

Thorn 96 259 905 INDRA 98W BPL CL1 MA60 [STD] / Karta danych oprawy



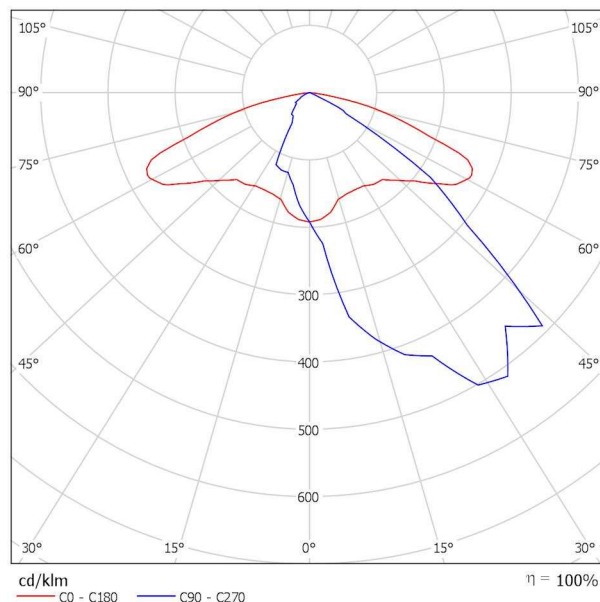
Klasyfikacja oświetleń CIE: 100
Kod Flux CIE: 40 80 98 100 100

Oprawa uliczna LED. Klasa bezpieczeństwa I, stopień ochrony IP66.
Obudowa i uchwyty: odlewane ciśnieniowo aluminium, obudowa: malowane proszkowo RAL 9006.
Klosz: akryl, płaski.
Montaż na słupie lub wysięgniku, trzonek montażowy $\varnothing 60$ mm z możliwością regulacji kąta. Wyposażona w.
Źródło światła: 7800lm moduł LED (duży)

Wymiary: 720 x 465 x 139 mm
Moc całkowita: 98 W
Waga: 7.9 kg
Współczynnik oporu: 0.052 m²
Skuteczność świetlna oprawy: 79 lm/W

Żywotność modułu LED (70% strumienia świetlnego przy temp. 25°C):
60,000 godzin

Wylot światła 1:

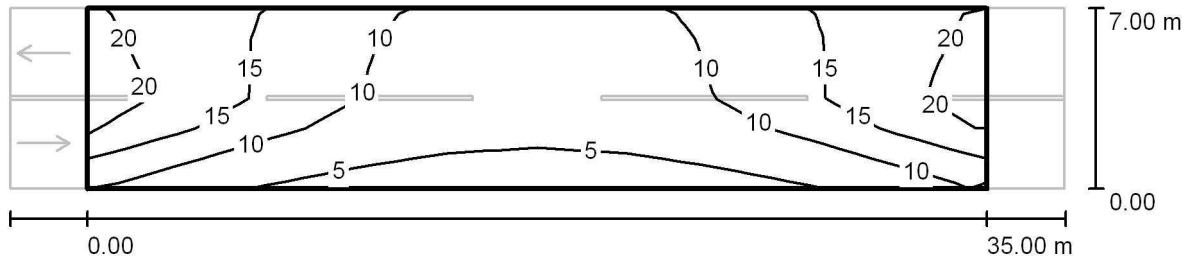


powodu braku właściwości symetrycznych nie można przedstawić tabeli UGR dla tego oprawy.

ETA sp. z o.o.
33-300 Nowy Sącz
ul. Śniadeckich 8

Edytor mgr inż. Maciej Szuflicki
Telefon 0-18 444-26-05
faks j.w.
e-Mail etabiuroprojektow@poczta.onet.pl

Naojowa Podkamienne / Pole oszacowania Jezdnia 1 / Izolinie (E)



Wartości Lux, Skala 1 : 294

Siatka: 10 x 6 Punkty

E_m [lx]
11

E_{min} [lx]
4.02

E_{max} [lx]
21

E_{min} / E_m
0.360

E_{min} / E_{max}
0.191