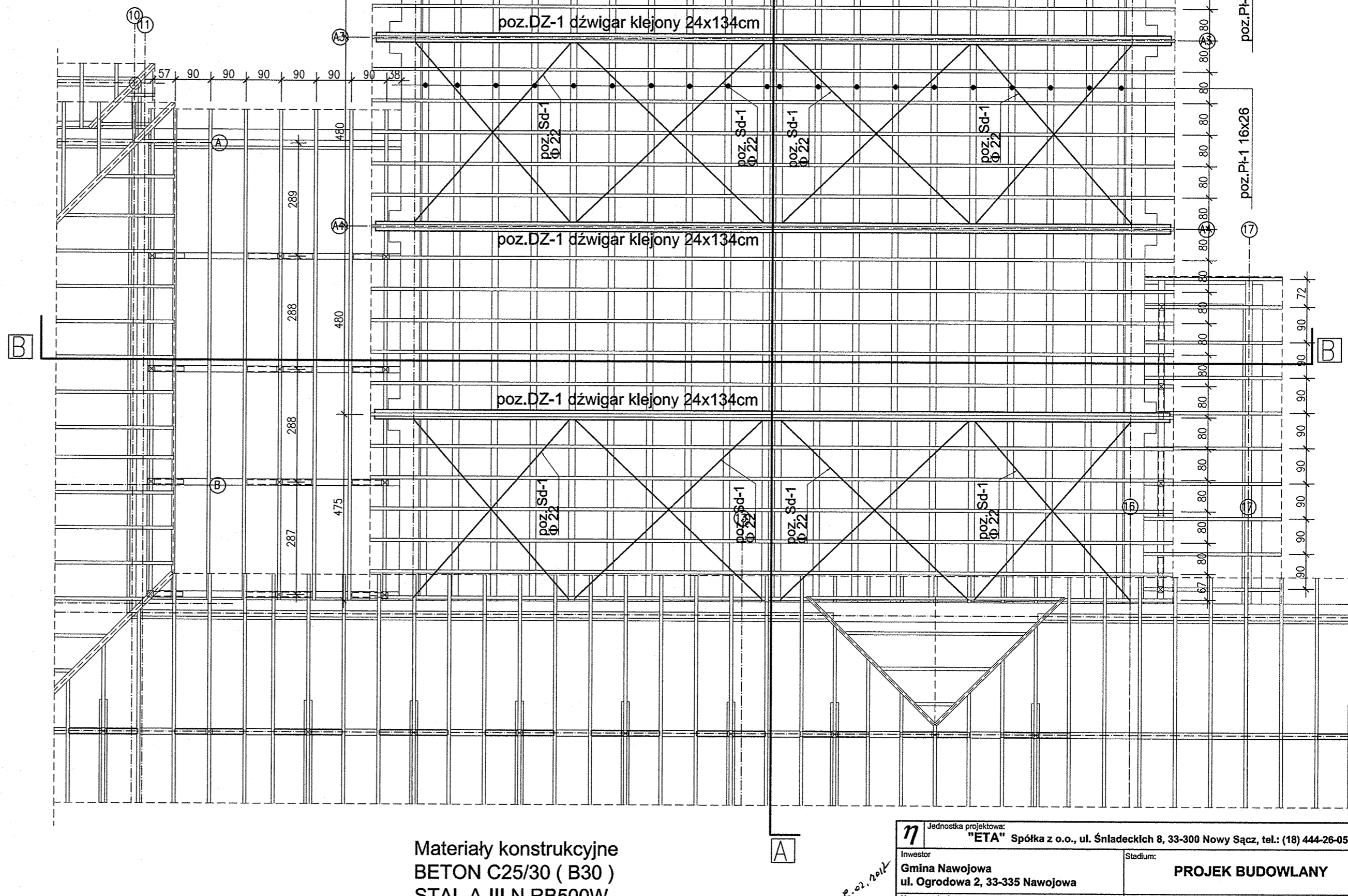
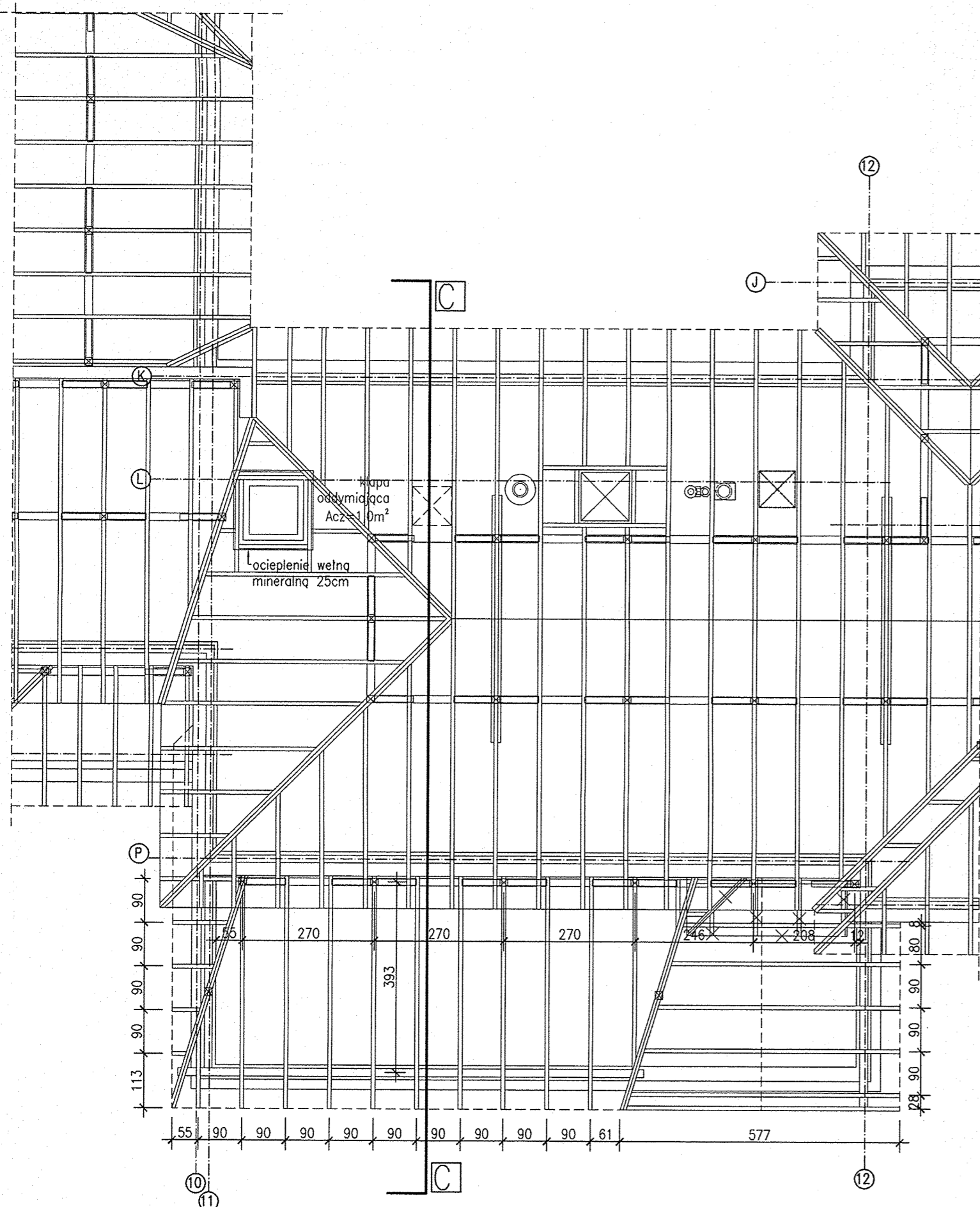
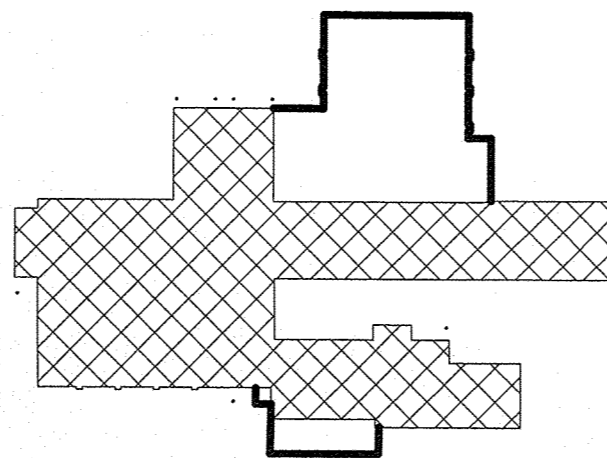


PRZEKROJE ELEMENTÓW WIĘZBY DACHOWEJ

1. krokiew co 90cm (cz. kuchenna i sala widowisowa) 8x20cm
2. krokiew co 90cm 8x18cm
3. krokiew narożna 10x22cm
4. płatwie pośrednie 16x16cm
5. murłata 16x16cm
6. słupki (max co 3,2m) 16x16cm
7. podwaliny 16x16cm
8. miecze dł. min 60cm 12x12cm

Materiały konstrukcyjne
drewno konstrukcyjne iglaste klasy C-27 o wilgotności 15 %



Materiały konstrukcyjne
BETON C25/30 (B30)
STAL A-III N RB500W
STAL A-I (St3S)
DREWNO KLEJONE
DZWIGAR GŁÓWNY GL 28h
PŁATWIE GL 24h
DREWNO LITE C 27

mgr inż. Mariusz Salamon
Uprawnienia budowlane do projektowania
w specjalności konstrukcyjno-budowlanej
nr ewid. : MAP/0371/PWOK/09

Jednostka projektowa: "ETA" Spółka z o.o., ul. Śniadeckich 8, 33-300 Nowy Sącz, tel.: (18) 444-28-05		Stadium: PROJEK BUDOWLANY	
Inwestor: Gmina Nawojowa ul. Ogrodowa 2, 33-335 Nawojowa		Obiekt i adres: Budynek wielofunkcyjny dz. nr 675/14, 675/16, 675/18 w m. Nawojowa, gm. Nawojowa	
Nazwa zadania: BUDYNEK WIELOFUNKCYJNY Z CENTRUM KULTURY W m. NAWOJOWA		Skala: 1:100	
Data rysunku: SCHEMAT KONSTRUKCJI DACHU		Data: 12. 2016r.	
Projektant: mgr inż. Mariusz Salamon upr. nr MAP/0371/PWOK/09		Numer rysunku: 4K	
Sprawdzający: mgr inż. Piotr Zuchowski upr. nr MAP/0064/POOK/04		Branża: Konstrukcja	