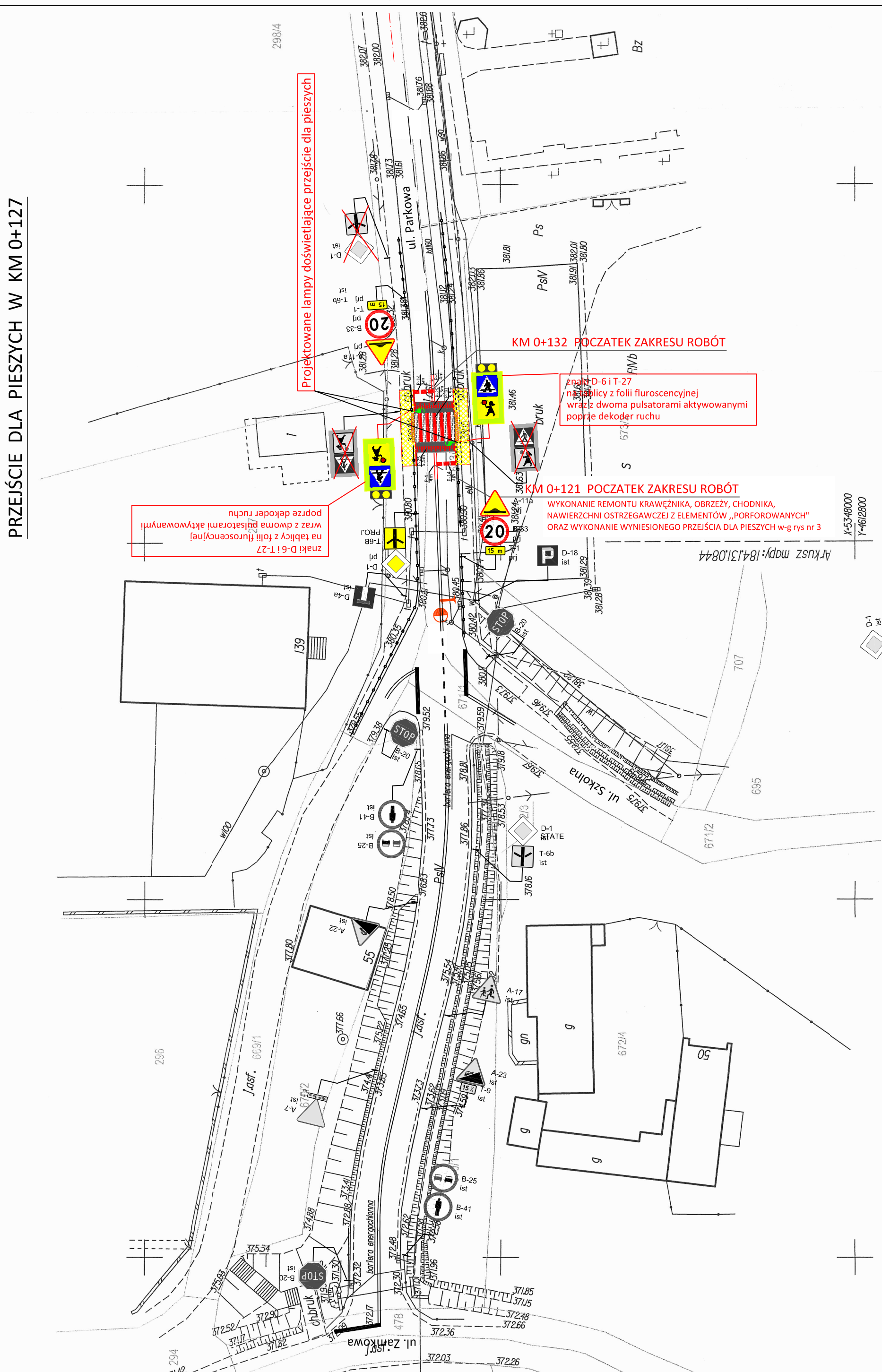
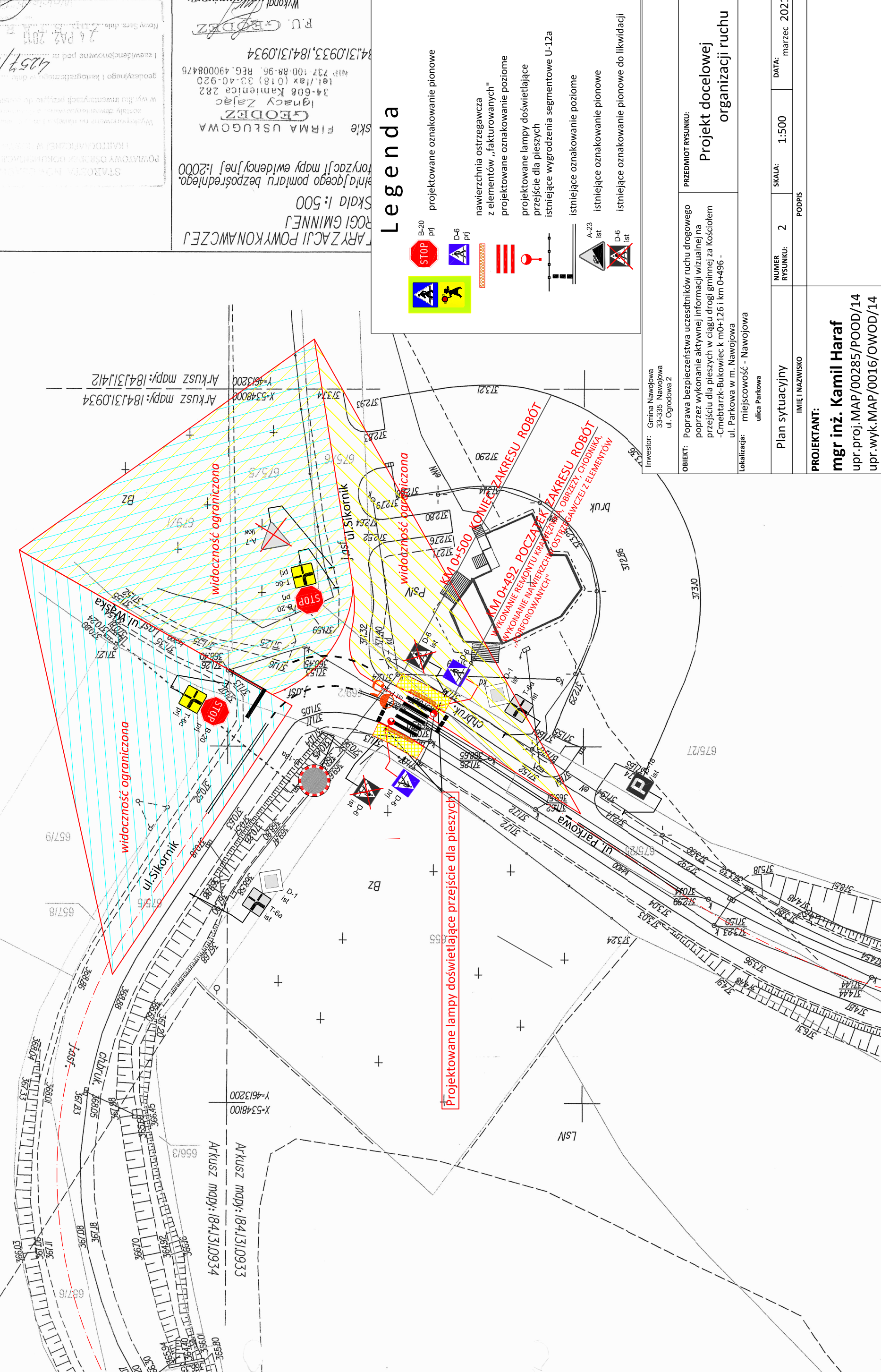


PRZEJŚCIE DLA PIESZYCH W KM 0+127



PRZEJŚCIE DLA PIESZYCH W KM 0+496



	istniejące oznakowanie pionowe
	istniejące oznakowanie poziome
	istniejące oznakowanie pionowe
	istniejące oznakowanie poziome
	istniejące oznakowanie pionowe do likwidacji
	projekowane oznakowanie pionowe
	projekowane oznakowanie poziome
	nawierzchnia ostrzegawcza z elementami „fakturowanych”
	projekowane oznakowanie pionowe
	projekowane oznakowanie poziome
	projekowane lampy doświetlające przejście dla pieszych
	istniejące wygrożenie segmentowe U-12a
	istniejące oznakowanie poziome
	istniejące oznakowanie pionowe
	istniejące oznakowanie pionowe do likwidacji

Projekt docelowej organizacji ruchu

PRZEDMIOT RYSUNKU:
Poprawa bezpieczeństwa uczestników ruchu drogowego poprzez wykonanie aktywnej informacji wizualnej na przejściu dla pieszych w ciągu drogi gminnej za Kościółem - Cmiecharz-Bukowiec k.m.p.126 i km 0+496 - ul. Parkowa w m. Nawojowa

INWESTOR:
Gmina Nawojowa
33-335 Nawojowa
ul. Ogrodowa 2

LOKALIZACJA:
miejscowość - Nawojowa
ulica Parkowa

Plan sytuacyjny	NUMER RYSUNKU: 2	SKALA: 1:500	DATA: marzec 2021
-----------------	------------------	--------------	-------------------

IMIE I NAZWISKO
PODPIS

PROJEKTANT:
mgr inż. Kamil Haraf
upr.proj.MAP/00285/POOD/14
upr.wyk.MAP/0016/OWOD/14

STACJA PROJEKTOWA
POWATOWY BIURO PROJEKTOWY
INŻYNIER DROGOWY
7 PAZ 2021
7 PAZ 2021
4257/B2/2021
Wzrost: 170 cm, Ciężar ciała: 70 kg
Moc serca: 4,5 W, Ciężar ciała: 70 kg
Ciężar ciała: 70 kg, Ciężar ciała: 70 kg
Ciężar ciała: 70 kg, Ciężar ciała: 70 kg
Ciężar ciała: 70 kg, Ciężar ciała: 70 kg

RYZIO ZACIJI POWYKONAWCZEJ
Skala: 1:500
Wykazaci mapy ewidencyjnej 1:2000
skrajnego pomiaru bezpośredniego
FIRMA USŁUGWA
IGNACY ZIĄG
KAMIL HARAF
14-608 Kamil 282
14-10x (018) 33 40 920
MIP 727 100 88 96 REG. 49008476
WYKONANIE
Geodeta uprawniony